

Groszek



Technologia:

- Wersja: KO
- Dach: blacha na rąbek stojący Ruukki Classic
- Ściany: 2-warstwowe - bloczek z betonu komórkowego SOLBET 24 cm + styropian Termo Organika
- Stropy: żelbetowe, wylewane

Parametry domu:

Powierzchnia całkowita [m2]:	91.95
Powierzchnia użytkowa [m2]:	78.82
Powierzchnia zabudowy [m2]:	69.32
Powierzchnia parteru [m2]:	41.34
Powierzchnia poddasza [m2]:	37.37
Kubatura [m3]:	402.18
Max. wysokość w kalenicy [m]:	8.00

Cena projektu: **4749 zł**

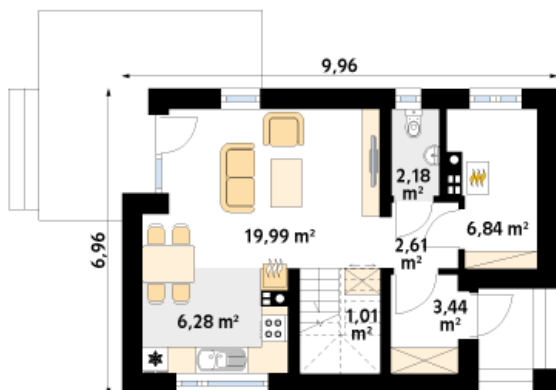
Cena kosztorysu: **600 zł**



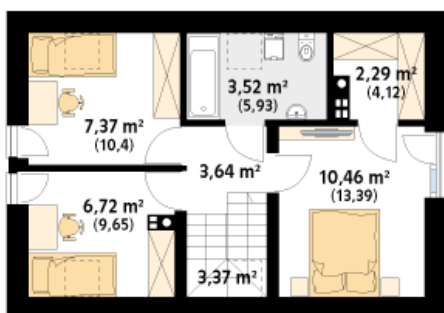
Autorzy: arch. Tomasz Sobieszuk

Przytulny dom dla 4-osobowej rodziny. Współczesna bryła budynku nawiązuje do budownictwa tradycyjnego. Wejście zostało podkreślone zapraszającym podcieniem. Na parterze znajduje się przestronna strefa dzienna z kominkiem, otwartą kuchnią i jadalnią. Strefa prywatna została zlokalizowana na poddaszu. Komfort użytkowania domu podnosi dodatkowa garderoba dostępna z głównej sypialni.

Parter:



Piętro/poddasze:



Gabaryty działki:

