

Groszek 2



Technologia:

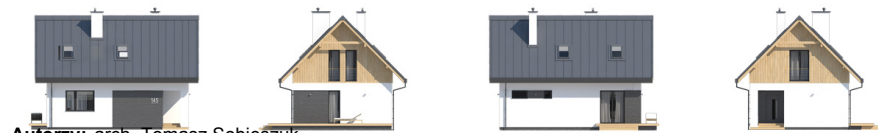
- Wersja: KO
- Dach: blacha na rąbek stojący Ruukki Classic
- Ściany: 2-warstwowe - bloczek z betonu komórkowego SOLBET 24 cm + styropian
- Stropy: żelbetowe, wylewane

Parametry domu:

Powierzchnia całkowita [m ²]:	135.56
Powierzchnia użytkowa [m ²]:	80.63
Powierzchnia zabudowy [m ²]:	69.32
Powierzchnia parteru [m ²]:	46.39
Powierzchnia poddasza [m ²]:	34.24
Kubatura [m ³]:	385.50
Max. wysokość w kalenicy [m]:	8.00

Cena projektu: **3949 zł**

Cena kosztorysu: **500 zł**



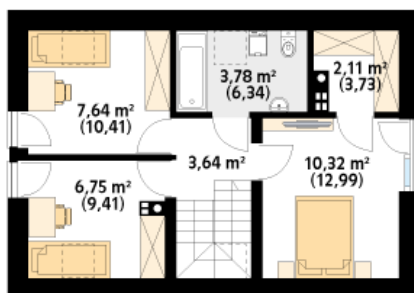
Autorzy: arch. Tomasz Sobieszuk

Projekt Groszek 2 jest propozycją dla osób szukających niewielkiego domu o tradycyjnej formie połączonej z nowoczesnym detalem architektonicznym. Mimo kompaktowych rozmiarów mieści praktyczne rozwiązania funkcjonalne, a dzięki zwartej bryle jest ekonomiczny w budowie i użytkowaniu. Wejście do domu zostało zaakcentowane zapraszającym podcieniem. Podział na parter i poddasze wyznacza strefę dzienną i prywatną. Poddasze zostało przystosowane dla potrzeb 3- lub 4-osobowej rodziny, przy czym jedną z możliwych modyfikacji jest scalenie dwóch sypialni w jedną. Rozmiary kotłowni pozwalają na ogrzewanie kotłem na paliwo stałe.

Parter:



Piętro/poddasze:



Gabaryty działki:

