

Grot 2



Technologia:

- Wersja: CE
- Dach: dachówka ceramiczna CREATON
- Ściany: 2-warstwowe - pustak ceramiczny + styropian
- Stropy: żelbetowe, wylewane

Parametry domu:

Powierzchnia całkowita [m2]:	154.23
Powierzchnia użytkowa [m2]:	95.83
Powierzchnia zabudowy [m2]:	154.23
Powierzchnia parteru [m2]:	95.83
Kubatura [m3]:	668.00
Max. wysokość w kalenicy [m]:	7.18
Powierzchnia garażu [m2]:	21.17

Cena projektu: **3650 zł**

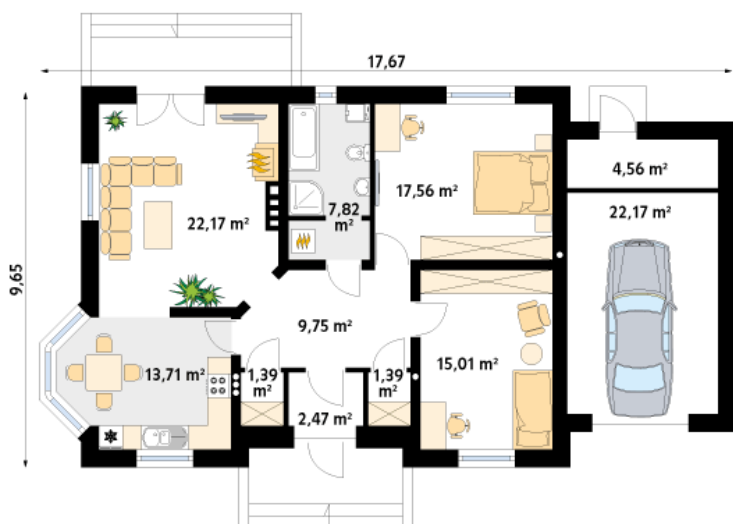
Cena kosztorysu: **500 zł**



Autorzy: arch. Maciej Matłowski

Dom jednorodzinny, niepodpiwniczony, parterowy. Prosty, funkcjonalny dom zaspokajający potrzeby mieszkaniowe 3-osobowej rodziny. Dom o prostej, zwartej bryle, łatwy w budowie i ekonomiczny w utrzymaniu. GROT 3 – wersja projektu z rozbudowaną częścią garażową, kottownią i pomieszczeniem gospodarczym.

Parter:



Gabaryty działki:

