

Grot 5



Technologia:

- Wersja: CE
- Dach: dachówka ceramiczna CREATON
- Ściany: 2-warstwowe - pustak ceramiczny + styropian
- Stropy: żelbetowe, wylewane

Parametry domu:

Powierzchnia całkowita [m2]:	168.04
Powierzchnia użytkowa [m2]:	97.60
Powierzchnia zabudowy [m2]:	168.04
Powierzchnia parteru [m2]:	97.60
Kubatura [m3]:	630.10
Max. wysokość w kalenicy [m]:	7.20
Powierzchnia garażu [m2]:	30.85

Cena projektu: **3650 zł**

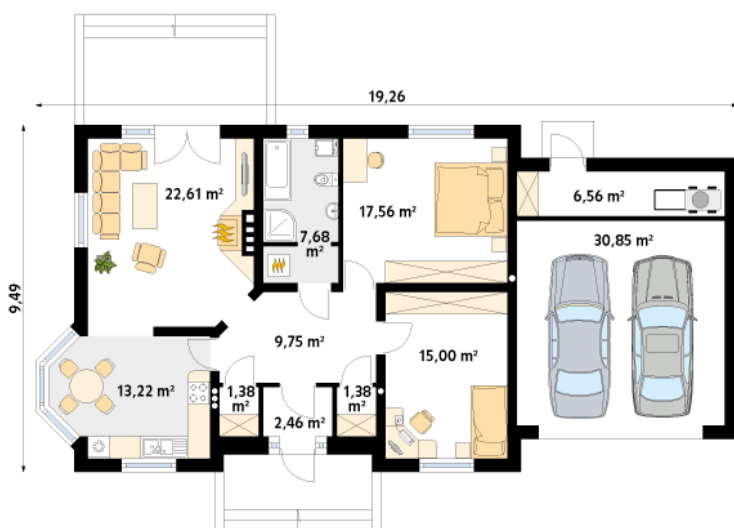
Cena kosztorysu: **500 zł**



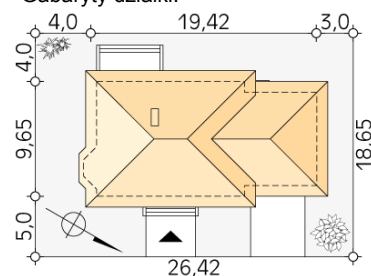
Autorzy: arch. Maciej Matłowski

Parterowy dom jednorodzinny, niepodpiwniczony z garażem dwustanowiskowym. Funkcjonalny dom zaspokajający potrzeby 3-osobowej rodziny. Prosty w budowie i ekonomiczny w utrzymaniu dzięki prostej, zwartej bryle.

Parter:



Gabaryty działki:



DOMY
w stylu

Biuro projektów MTM styl Sp. z o.o. Sp. k. 15-227 Białystok, ul. Podleśna 14
tel. 085-732-08-79, 085-740-87-50 do 59, tel. kom. +48-784-047-233
e-mail: mtm@mtmstyl.pl, www.domywstylu.pl

