

Horus



Technologia:

- Wersja: CE
- Dach: papa - dach płaski
- Ściany: 2-warstwowe - pustak ceramiczny + styropian Termo Organika
- Stropy: żelbetowe, wylewane

Parametry domu:

Powierzchnia całkowita [m2]:	205.10
Powierzchnia użytkowa [m2]:	136.60
Powierzchnia zabudowy [m2]:	130.10
Powierzchnia parteru [m2]:	87.30
Powierzchnia poddasza [m2]:	49.30
Kubatura [m3]:	720.00
Max. wysokość w kalenicy [m]:	7.34

Cena projektu: **6049 zł**

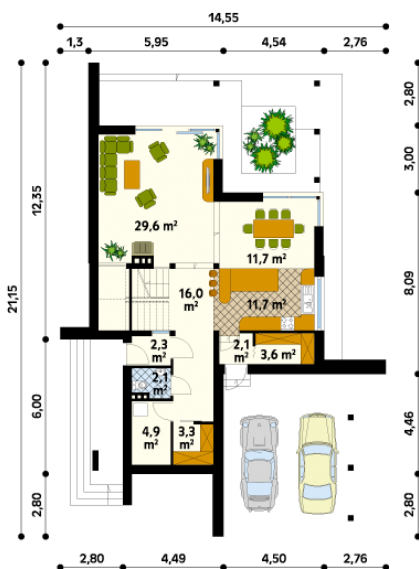
Cena kosztorysu: **600 zł**



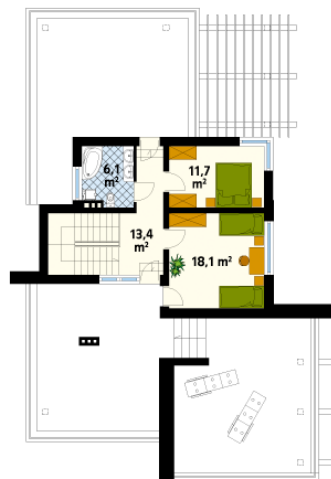
Autorzy: arch. Tomasz Sobieszuk

Dom jednorodzinny przeznaczony dla 3 – 4-osobowej rodziny. Wyraźny podział na część dzienną, nocną i gospodarczą. Ciekawa bryła domu utrzymana w duchu modernizmu. Przestronna część dzienna. W obrębie budynku zaprojektowano wiatę na dwa samochody. Duże tarasy na różnych poziomach.

Parter:



Piętro/poddasze:



Gabaryty działki:

