

Huragan dr-S



Technologia:

- Wersja: DR-S
- Dach: dachówka ceramiczna CREATON
- Ściany: drewniane
- Stropy: belki drewniane + wełna mineralna

Parametry domu:

Powierzchnia całkowita [m2]:	227.22
Powierzchnia użytkowa [m2]:	126.68
Powierzchnia zabudowy [m2]:	116.05
Powierzchnia parteru [m2]:	75.36
Powierzchnia poddasza [m2]:	51.32
Kubatura [m3]:	605.00
Max. wysokość w kalenicy [m]:	7.61
Powierzchnia garażu [m2]:	18.15

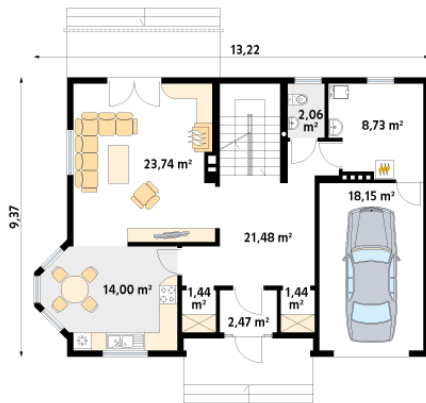
Cena projektu: **3950 zł**
Cena kosztorysu: **600 zł**



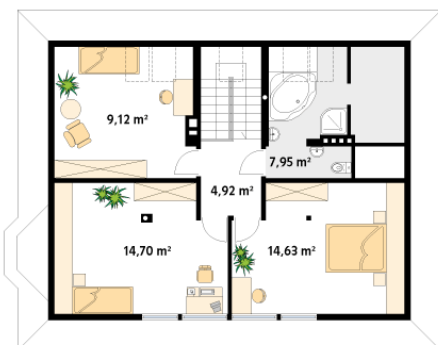
Autorzy: arch. Maciej Matłowski

Dom mieszkalny, jednorodzinny, parterowy, niepodpiwniczony z użytkowym poddaszem. Przeznaczony dla 4-osobowej rodziny.

Parter:



Piętro/poddasze:



Gabaryty działki:

