

Ibis 2



Technologia:

- Wersja: KO
- Dach: dachówka ceramiczna CREATON
- Ściany: 2-warstwowe - bloczek z betonu komórkowego SOLBET 24 cm + styropian Termo Organika
- Stropy: żelbetowe, wylewane

Parametry domu:

Powierzchnia całkowita [m ²]:	210.96
Powierzchnia użytkowa [m ²]:	137.53
Powierzchnia zabudowy [m ²]:	107.91
Powierzchnia parteru [m ²]:	82.56
Powierzchnia poddasza [m ²]:	54.97
Kubatura [m ³]:	680.00
Max. wysokość w kalenicy [m]:	8.38

Cena projektu: **4750 zł**

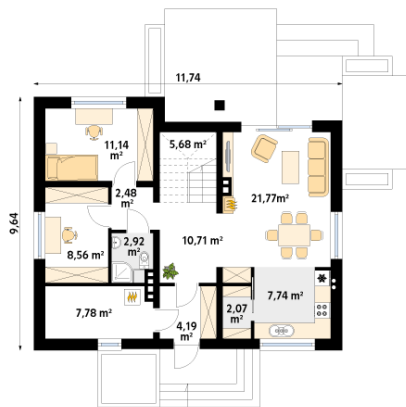
Cena kosztorysu: **600 zł**



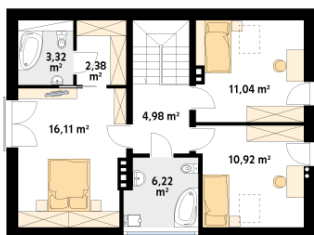
Autorzy: arch. Tomasz Sobieszuk

Jednorodzinny budynek mieszkalny, parterowy z użytkowym poddaszem. Funkcjonalny i optymalny układ pomieszczeń zapewnia komfort użytkowania nawet 5-osobowej rodzinie. Na parterze obok części dziennej & 8211; salonu, jadalni, kuchni ze spiżarnią, zaprojektowano dwa dodatkowe pokoje, które mogą być wykorzystywane jako gabinety lub sypialnie. Na poddaszu przewidziano dwie sypialnie oraz apartament gospodarzy: sypialnia, garderoba, osobna łazienka.

Parter:



Piętro/poddasze:



Gabaryty działki:

