

Imbir 2



Technologia:

- Wersja: CE
- Dach: dachówka ceramiczna CREATON
- Ściany: 2-warstwowe - pustak ceramiczny + styropian Termo Organika
- Stropy: belki drewniane + wełna mineralna

Parametry domu:

Powierzchnia całkowita [m2]:	100.85
Powierzchnia użytkowa [m2]:	55.07
Powierzchnia zabudowy [m2]:	100.85
Powierzchnia parteru [m2]:	55.07
Kubatura [m3]:	356.00
Max. wysokość w kalenicy [m]:	6.15
Powierzchnia garażu [m2]:	19.84

Cena projektu: **4049 zł**

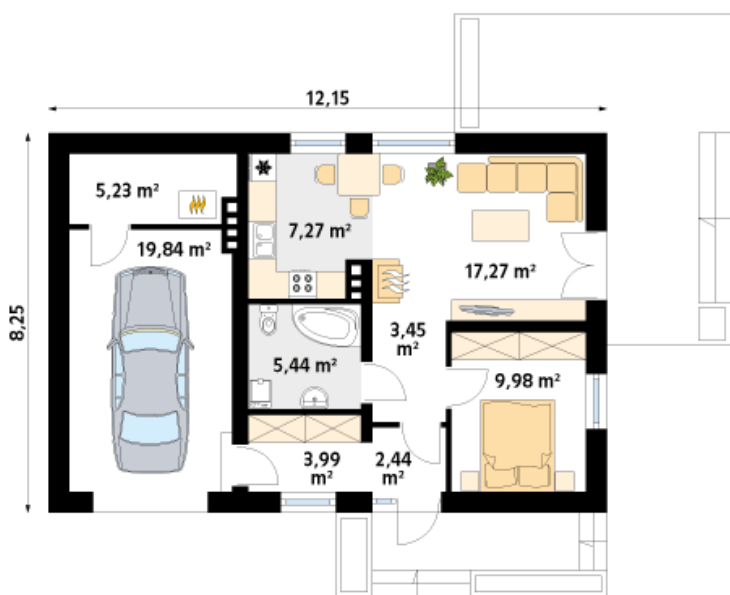
Cena kosztorysu: **600 zł**



Autorzy: arch. Tomasz Sobieszuk

Mały, wygodny dom parterowy z garażem. Prosta bryła czyni dom tanim w budowie i użytkowaniu. Program funkcjonalny idealny dla małej rodziny. Duży taras połączony z pokojem dziennym stanowi jego przedłużenie w miesiącach letnich.

Parter:



Gabaryty działki:

