

Imbir 3



Technologia:

- Wersja: CE
- Dach: dachówka ceramiczna CREATON
- Ściany: 2-warstwowe - pustak ceramiczny + styropian
- Stropy: z wiązarów dachowych firmy MITEK

Parametry domu:

Powierzchnia całkowita [m ²]:	100.85
Powierzchnia użytkowa [m ²]:	55.07
Powierzchnia zabudowy [m ²]:	100.85
Powierzchnia parteru [m ²]:	55.07
Kubatura [m ³]:	356.00
Max. wysokość w kalenicy [m]:	6.15
Powierzchnia garażu [m ²]:	19.84

Cena projektu: **4049 zł**

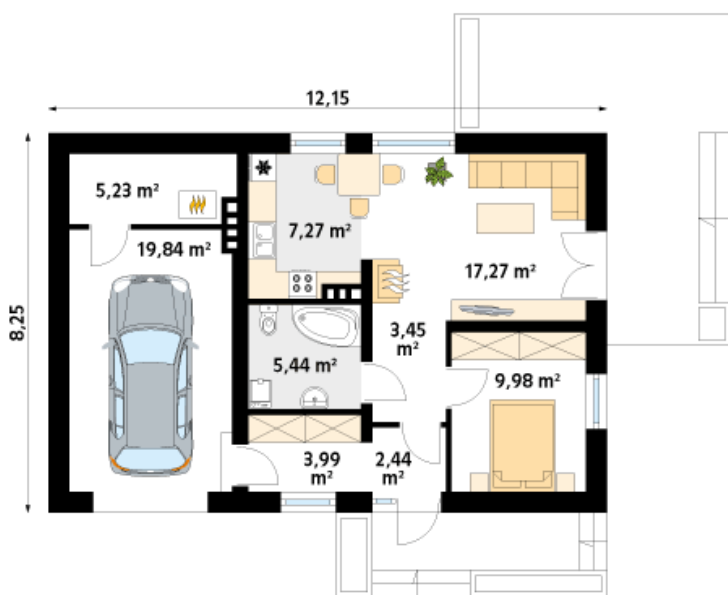
Cena kosztorysu: **600 zł**



Autorzy: arch. Tomasz Sobieszuk

Imbir 3 jest domem zaprojektowanym z myślą o 2-osobowej rodzinie z samochodem. Kompaktowe rozwiązania przestrzenne zapewniają niewysokie koszty budowy i utrzymania, przy zachowaniu funkcjonalnego rozkładu pomieszczeń. W części dziennej wydzielono otwartą kuchnię oraz przewidziano miejsce na kominek. Dodatkowym rozszerzeniem wnętrza w sezonie letnim jest przylegający do budynku taras. O praktycznych walorach budynku świadczy również garaż i garderoba, dzięki którym domownicy zawsze znajdą przestrzeń na przechowywanie niezbędnych sprzętów domowych.

Parter:



Gabaryty działki:

