

# Imbir 5



## Technologia:

- Wersja: CE
- Dach: dachówka ceramiczna CREATON
- Ściany: 2-warstwowe - pustak ceramiczny + styropian Termo Organika
- Stropy: drewniane

## Parametry domu:

|                               |               |
|-------------------------------|---------------|
| Powierzchnia całkowita [m2]:  | <b>68.06</b>  |
| Powierzchnia użytkowa [m2]:   | <b>48.58</b>  |
| Powierzchnia zabudowy [m2]:   | <b>68.06</b>  |
| Powierzchnia parteru [m2]:    | <b>48.58</b>  |
| Kubatura [m3]:                | <b>319.00</b> |
| Max. wysokość w kalenicy [m]: | <b>6.15</b>   |

Cena projektu: **4349 zł**

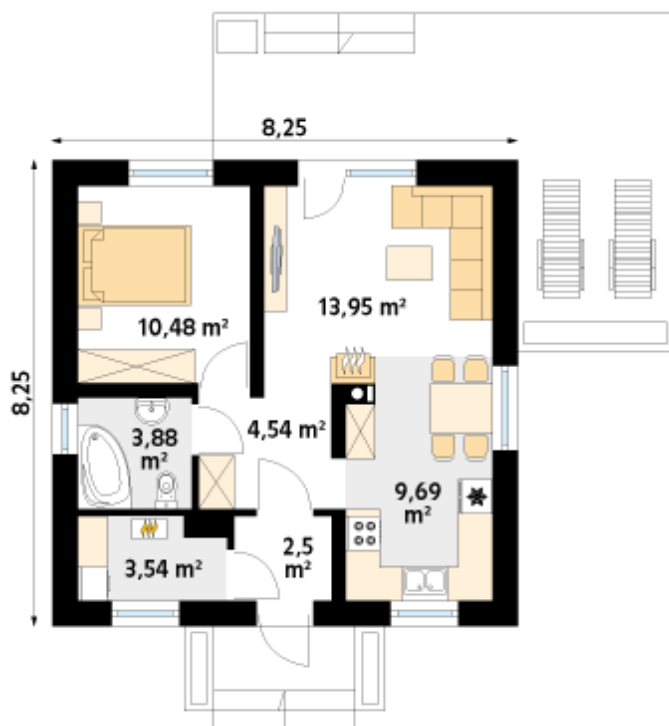
Cena kosztorysu: **600 zł**



Autorzy: arch. Tomasz Sobieszuk

Projekt Imbir 5 to projekt domu parterowego, który stanowi alternatywę dla mieszkania w bloku. Prosta bryła przykryta dwuspadowym dachem czynią ten projekt niedrogim w realizacji oraz utrzymaniu. Pomimo niedużej powierzchni układ funkcjonalny zapewnia maksymalny komfort użytkowania. Z przedsionka znajduje się wejście do otwartej strefy dziennej z kuchnią połączoną z jadalnią oraz salonem. W salonie przewidziano miejsce na narożną kanapę do odpoczynku przy kominku oraz kątek telewizyjny. W projekcie znajduje się również sypialnia, która pomieści duże łóżko oraz pojemną szafę. Uzupełnieniem układu funkcjonalnego jest łazienka oraz pomieszczenie gospodarcze dostępne z przedsionka. Dodatkowym atutem projektu jest taras okalający budynek z dwóch stron, który dzięki przesuwным drzwiom może stanowić przedłużenie salonu w ciepłe letnie dni.

Parter:



Gabaryty działki:

