

Imbir 6



Technologia:

- Wersja: CE
- Dach: dachówka ceramiczna CREATON
- Ściany: 2-warstwowe - pustak ceramiczny + styropian Termo Organika
- Stropy: żelbetowe, wylewane

Parametry domu:

Powierzchnia całkowita [m ²]:	68.56
Powierzchnia użytkowa [m ²]:	49.59
Powierzchnia zabudowy [m ²]:	68.56
Powierzchnia parteru [m ²]:	49.59
Kubatura [m ³]:	221.44
Max. wysokość w kalenicy [m]:	5.85

Cena projektu: **3849 zł**

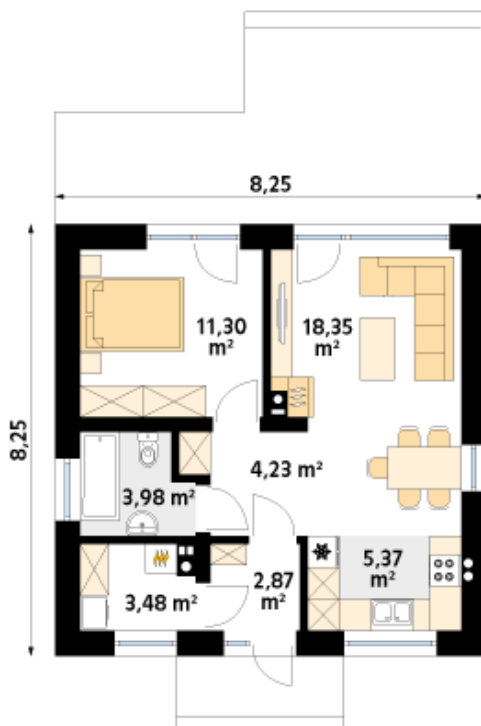
Cena kosztorysu: **500 zł**



Autorzy: arch. Tomasz Sobieszuk

Imbir 6 jest projektem domu jednorodzinnego o niewielkiej powierzchni użytkowej. Atutem tego projektu jest usytuowanie kuchni z oknem od strony wjazdu. Kuchnia, jadalnia i salon jest umieszczona na jednej otwartej przestrzeni, która tworzy przestronne i ustawne wnętrze. Z salonem sąsiaduje, wyposażona w obszerną szafę, wygodna sypialnia. Obok sypialni zaprojektowano łazienkę. Z myślą o przechowywaniu rzeczy w korytarzu została umieszczona szafa. Wejście do kotłowni jest dostępne z wiatrołapu. Ze względu na zaprojektowane ogrzewanie gazowe, w kotłowni została umieszczona pralka.

Parter:



Gabaryty działki:

