

Indygo 2



Technologia:

- Wersja: CE
- Dach: dachówka ceramiczna CREATON
- Ściany: 2-warstwowe - pustak ceramiczny + styropian
- Stropy: żelbetowe, wylewane

Parametry domu:

Powierzchnia całkowita [m ²]:	209.24
Powierzchnia użytkowa [m ²]:	134.93
Powierzchnia zabudowy [m ²]:	109.39
Powierzchnia parteru [m ²]:	70.02
Powierzchnia poddasza [m ²]:	64.91
Kubatura [m ³]:	730.00
Max. wysokość w kalenicy [m]:	8.64

Cena projektu: **4849 zł**

Cena kosztorysu: **600 zł**



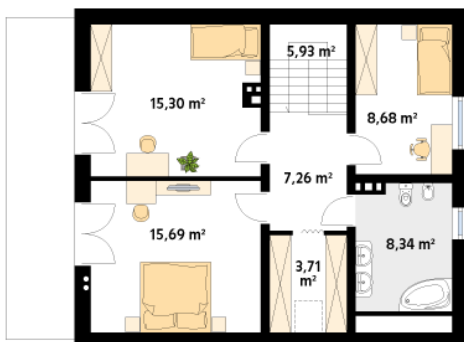
Autorzy: arch. Tomasz Sobieszuk

Nowoczesny budynek mieszkalny, jednorodzinny, zapewniający komfort 4 & 8211; 5-osobowej rodzinie. Prosta, archetypowa bryła budynku przykryta dwuspadowym dachem. Atutem projektu jest duży zadaszony taras na parterze i piętrze. Dodatkowy pokój na parterze.

Parter:



Piętro/poddasze:



Gabaryty działki:

