

Indygo 4 MC



Technologia:

- Wersja: MC
- Dach: dachówka
- Ściany: 2-warstwowe - pustak ceramiczny + wełna mineralna ISOVER
- Stropy: żelbetowe, wylewane

Parametry domu:

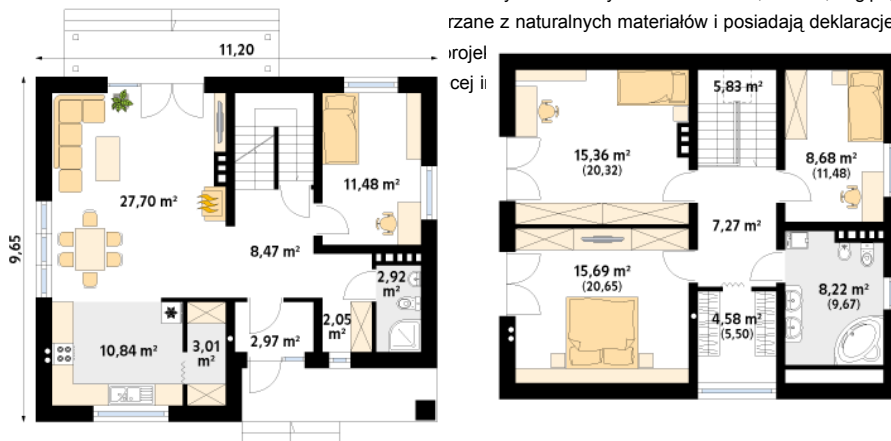
Powierzchnia całkowita [m2]:	308.94
Powierzchnia użytkowa [m2]:	135.07
Powierzchnia zabudowy [m2]:	108.71
Powierzchnia piwnicy [m2]:	75.62
Powierzchnia parteru [m2]:	69.44
Powierzchnia poddasza [m2]:	65.63
Kubatura [m3]:	927.00
Max. wysokość w kalenicy [m]:	8.64

Cena projektu: **5049 zł**

Cena kosztorysu: **684 zł**

Autorzy: arch. Tomasz Sobieszuk

Niewielki, ale wygodny dom dla 4 & 5-osobowej rodziny. Zlokalizowana na parterze część dzienna mieści w sobie przestronny pokój dzienny z jadalnią, kuchnię, spiżarnię, gabinet, wc. Na poddaszu znajdują się trzy sypialnie, łazienka i garderoba. Dom posiada piwnicę, w której mieści się kotłownia oraz pomieszczenia gospodarcze. Prosta bryła z dwuspadowym dachem czyni dom łatwym w realizacji i tanim w użytkowaniu. Dom zaprojektowany w technologii Multi-Comfort z zastosowaniem produktów marki Saint-Gobain łączy unikalne właściwości produktów z rozsądną ceną. Standard Multi-Comfort oznacza szereg korzyści, takich jak: niskie koszty ogrzewania, komfort termiczny, akustyczny, dobra jakość powierza, bezpieczeństwo przeciwpożarowe (klasa A1). Wszystko to jest możliwe dzięki zastosowaniu w niektórych sprawdzonych materiałach znanych i cenionych marek: Isover, Weber, Rigips, rzane z naturalnych materiałów i posiadają deklaracje



Gabaryty działki:

