

Indygo dr-S



Technologia:

- Wersja: DR-S
- Dach: dachówka gontopodobna GERARD CORONA
- Ściany: szkielet drewniany
- Stropy: na belkach drewnianych

Parametry domu:

Powierzchnia całkowita [m ²]:	201.02
Powierzchnia użytkowa [m ²]:	134.93
Powierzchnia zabudowy [m ²]:	104.56
Powierzchnia parteru [m ²]:	77.72
Powierzchnia poddasza [m ²]:	57.21
Kubatura [m ³]:	624.00
Max. wysokość w kalenicy [m]:	8.49

Cena projektu: **4949 zł**

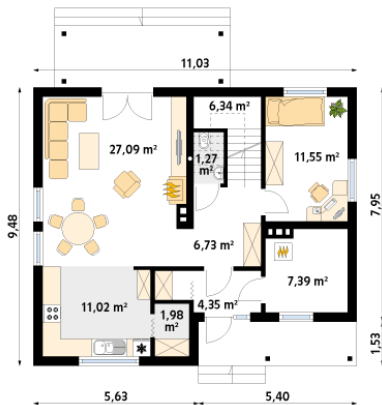
Cena kosztorysu: **684 zł**



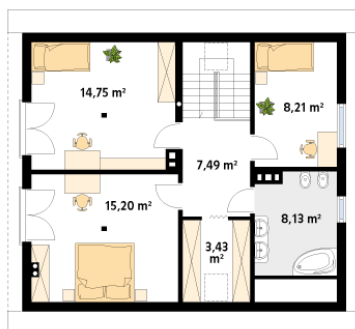
Autorzy: arch. Tomasz Sobieszuk

Niewielki, ale wygodny drewniany dom dla 4 – 5-osobowej rodziny. Zlokalizowana na parterze część dzienna mieści w sobie przestronny pokój dzienny z jadalnią, kuchnię, spiżarnię i gabinet. Znajduje się tam też duża kotłownia oraz wc. Na poddaszu znajdują się trzy sypialnie, łazienka i garderoba. Prosta bryła z dwuspadowym dachem czyni dom tanim w realizacji i użytkowaniu.

Parter:



Piętro/poddasze:



Gabaryty działki:

