

Jadeit



Technologia:

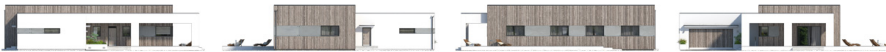
- Wersja: KO
- Dach: dach płaski
- Ściany: 2-warstwowe - bloczek z betonu komórkowego SOLBET 24 cm + styropian Termo Organika
- Stropy: żelbetowe, wylewane

Parametry domu:

Powierzchnia całkowita [m ²]:	193.05
Powierzchnia użytkowa [m ²]:	153.75
Powierzchnia zabudowy [m ²]:	295.13
Powierzchnia parteru [m ²]:	153.75
Kubatura [m ³]:	732.00
Max. wysokość w kalenicy [m]:	5.00
Powierzchnia garażu [m ²]:	39.30

Cena projektu: **5249 zł**

Cena kosztorysu: **720 zł**



Autorzy: arch. Tomasz Sobieszuk

Jadeit to nowoczesny parterowy dom stworzony z myślą o 5-osobowej rodzinie. Nieskomplikowana bryła budynku z płaskim dachem i nowoczesnym wykończeniem elewacji to idealny przykład na to, iż minimalizm idealnie sprawdza się w nowoczesnej architekturze. Wnętrze ma bardzo funkcjonalny charakter. Strefę dzienną tworzy otwarta przestrzeń z salonem, jadalnią i kuchnią. Obok kuchni znajduje się również praktyczna spiżarnia. Strefa nocna to cztery sypialnie, dwie łazienki i pralnia, która prowadzi do dużej kotłowni na paliwo stałe z dodatkowym wyjściem od strony elewacji ogrodowej. Niewątpliwym atutem projektu jest dwustanowiskowy garaż zaprojektowany w bryle budynku oraz częściowo zadaszony taras okalający budynek.

Parter:



Gabaryty działki:

