

# Jagoda



## Technologia:

- Wersja: -
- Dach:
- Ściany:
- Stropy:

## Parametry domu:

Powierzchnia użytkowa [m2]:	181.00
Powierzchnia zabudowy [m2]:	200.00
Kubatura [m3]:	650.00
Max. wysokość w kalenicy [m]:	9.24

Cena projektu:

0 zł



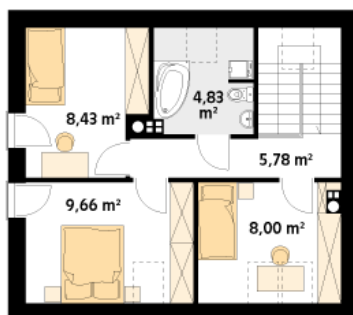
Autorzy: arch. Dominik Łukawski

Wygodny dom przeznaczony dla 4 - 6-osobowej rodziny. Nad pokojem dziennym nie ma stropu. Ten wysoki pokój dzienny jest atrakcyjnie eksponowany z hallu na parterze, jak i z przedpokoju na piętrze. Projekt dostępny również w wersji lustrzanego odbicia. Komplet trzech egzemplarzy projektu uzupełniają bez dodatkowych opłat: projekty instalacji wewnętrznych, kosztorys, zgoda autora na dokonanie w projekcie zmian wg życzenia klienta.

Parter:



Piętro/poddasze:



Gabaryty działki:

