

# Jagoda 2



## Technologia:

- Wersja: CE
- Dach: blacha na rąbek stojący Ruukki Classic
- Ściany: 2-warstwowe - pustak ceramiczny + styropian
- Stropy: żelbetowe, wylewane

## Parametry domu:

Powierzchnia całkowita [m <sup>2</sup> ]:	<b>193.04</b>
Powierzchnia użytkowa [m <sup>2</sup> ]:	<b>103.88</b>
Powierzchnia zabudowy [m <sup>2</sup> ]:	<b>98.80</b>
Powierzchnia parteru [m <sup>2</sup> ]:	<b>50.45</b>
Powierzchnia poddasza [m <sup>2</sup> ]:	<b>53.43</b>
Kubatura [m <sup>3</sup> ]:	<b>563.00</b>
Max. wysokość w kalenicy [m]:	<b>8.20</b>
Powierzchnia garażu [m <sup>2</sup> ]:	<b>18.45</b>

Cena projektu: **4749 zł**

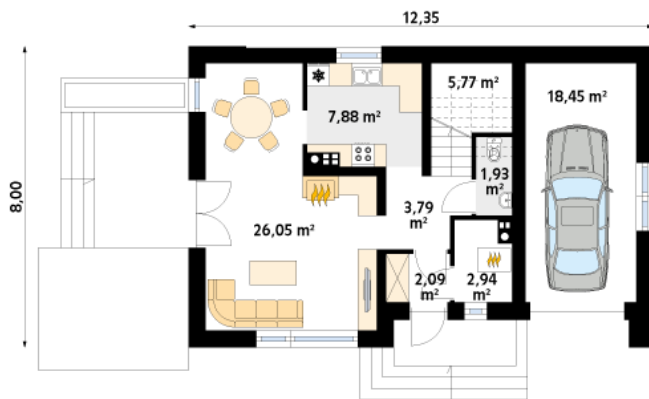
Cena kosztorysu: **600 zł**



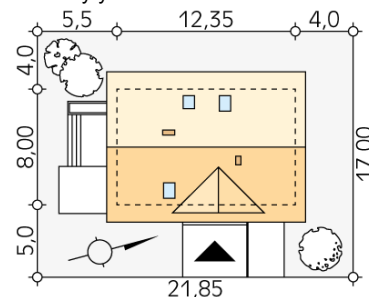
Autorzy: arch. Tomasz Sobieszuk

Jednorodzinny budynek mieszkalny, parterowy z użytkowym poddaszem, przeznaczony dla 4 & 8211; 5-osobowej rodziny. Na parterze zaprojektowano salon, który zlokalizowano od strony południowej, oraz jadalnię, kuchnię, wc, kotłownię oraz garaż. Na poddaszu przewidziano cztery sypialnie, w tym jedną z garderobą, oraz łazienkę.

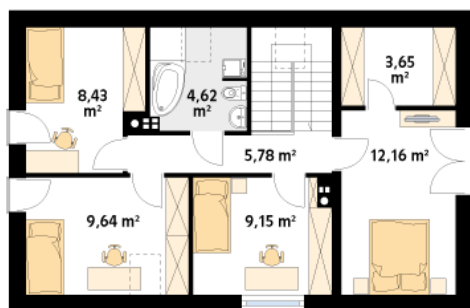
Parter:



Gabaryty działki:



Piętro/poddasze:



**DOMY**  
w stylu

Biuro projektów MTM styl Sp. z o.o. Sp. k. 15-227 Białystok, ul. Podleśna 14  
tel. 085-732-08-79, 085-740-87-50 do 59, tel. kom. +48-784-047-233  
e-mail: mtm@mtmstyl.pl, [www.domywstylu.pl](http://www.domywstylu.pl)

