

Jagoda 4



Technologia:

- Wersja: CE
- Dach: dachówka ceramiczna
- Ściany: 2-warstwowe - pustak ceramiczny + styropian Termo Organika
- Stropy: żelbetowe, wylewane

Parametry domu:

Powierzchnia całkowita [m2]:	185.28
Powierzchnia użytkowa [m2]:	98.12
Powierzchnia zabudowy [m2]:	109.00
Powierzchnia parteru [m2]:	56.85
Powierzchnia poddasza [m2]:	41.27
Kubatura [m3]:	549.04
Max. wysokość w kalenicy [m]:	8.20
Powierzchnia garażu [m2]:	22.24

Cena projektu: **4649 zł**

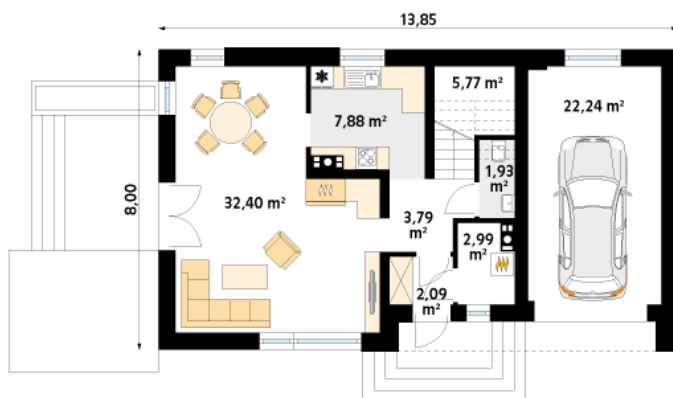
Cena kosztorysu: **600 zł**



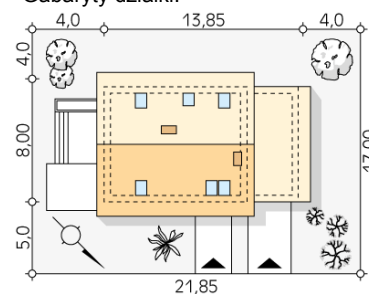
Autorzy: arch. Tomasz Sobieszuk

Jagoda 4 to projekt domu z użytkowym poddaszem z jedno stanowiskowym garażem w bryle budynku. Na parterze domu została zaprojektowana strefa dzienna składająca się z salonu, jadalni oraz kuchni. Dodatkowo na parterze znajduje się łazienka oraz kotłownia z wejściem przez wiatrołap. Do budynku został doprojektowany jedno stanowiskowy garaż przykryty jednospadowym dachem. Na poddaszu zaprojektowano strefę nocną z trzema sypialniami i ogólnodostępną łazienką. Elewacja domu została wykończona białym tynkiem mineralnym, połączonym z płytkami elewacyjnymi, które dobrze się komponują na tle grafitowej płaskiej dachówki.

Parter:



Gabaryty działki:



Piętro/poddasze:

