

Jagodowy dr-S



Technologia:

- Wersja: DR-S
- Dach: blacha na rąbek stojący Ruukki Classic
- Ściany: drewniane, szkieletowe
- Stropy: w konstrukcji drewnianej

Parametry domu:

Powierzchnia całkowita [m ²]:	335.19
Powierzchnia użytkowa [m ²]:	163.60
Powierzchnia zabudowy [m ²]:	112.33
Powierzchnia piwnicy [m ²]:	82.24
Powierzchnia parteru [m ²]:	83.27
Powierzchnia poddasza [m ²]:	80.33
Kubatura [m ³]:	943.82
Max. wysokość w kalenicy [m]:	9.67

Cena projektu: **5949 zł**

Cena kosztorysu: **650 zł**



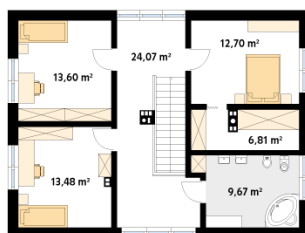
Autorzy: arch. Tomasz Sobieszuk

Projekt domu Jagodowy dr-s to tradycyjny dom z użytkowym poddaszem oraz piwnicą. Cechą charakterystyczną tego domu jest zadaszona weranda. Biegnie ona wzdłuż dwóch ścian budynku. Zwieńczona drewnianymi kolumnami nadaje domowi niesamowity klimat i zachęca do wypoczynku na świeżym powietrzu. W piwnicy znajdują się trzy pomieszczenia gospodarcze oraz kotłownia z miejscem na pralkę. Na parterze zaprojektowano strefę dzienną, w której skład wchodzi: otwarta kuchnia z jadalnią i salonem, garderoba, łazienka oraz pokój gościnny. Na poddaszu znajduje się strefa nocna. Składa się na nią wspólna łazienka oraz trzy sypialnie, w tym jedna z prywatną garderobą.

Parter:



Piętro/poddasze:



Gabaryty działki:

