

Jarzębina W



Technologia:

- Wersja: CE
- Dach: papa - dach płaski
- Ściany: 2-warstwowe - pustak ceramiczny + styropian Termo Organika
- Stropy: żelbetowe, wylewane

Parametry domu:

| | |
|-------------------------------|---------------|
| Powierzchnia całkowita [m2]: | 148.05 |
| Powierzchnia użytkowa [m2]: | 109.32 |
| Powierzchnia zabudowy [m2]: | 74.03 |
| Powierzchnia parteru [m2]: | 55.12 |
| Powierzchnia poddasza [m2]: | 54.20 |
| Kubatura [m3]: | 481.20 |
| Max. wysokość w kalenicy [m]: | 7.50 |

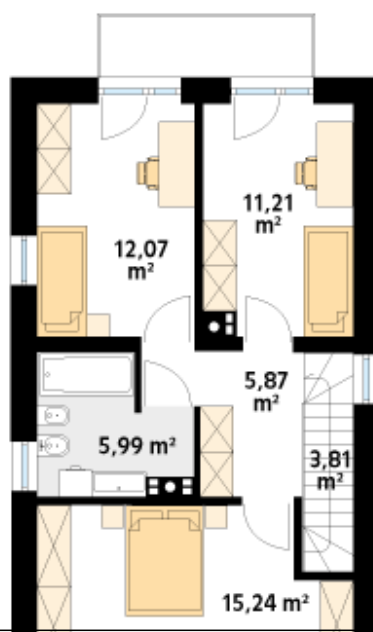
| | |
|------------------|----------------|
| Cena projektu: | 5249 zł |
| Cena kosztorysu: | 600 zł |

Autorzy: arch. Tomasz Sobieszuk

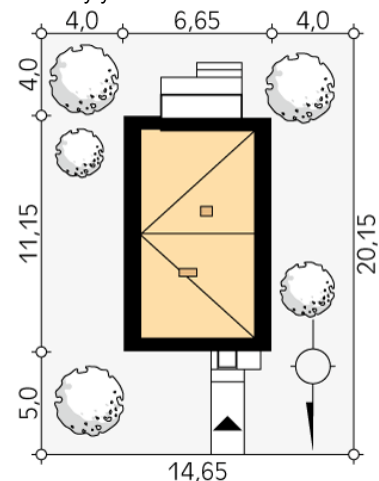
Jarzębina to niewielki piętrowy dom przeznaczony dla 4-osobowej rodziny. Projekt przyciąga uwagę prostą, nowoczesną bryłą. Podział na strefę dzienną i prywatną odpowiada podziałowi na parter i piętro. Otwarta przestrzeń parteru umożliwia swobodną aranżację wnętrza. Układ funkcjonalny został rozplanowany wokół głównego pionu w którym znajdują się pomieszczenia i urządzenia techniczne i sanitarne. Piętro, jako część prywatna, mieści trzy sypialnie z dostępem do balkonów oraz łazienkę. Zwarta bryła pozwala obniżyć koszty budowy i utrzymania domu.

Parter:

Piętro/poddasze:



Gabaryty działki:



DOMY
w stylu

Biuro projektów MTM s.c. Sp. z o.o. Sp. k. 15-227 Białystok, ul. Piłsudskiego 14
tel. 085-740 08-79, 085-740 08-80 do 59, tel. 085-740 48-74, 085-740 48-73
e-mail: biuro@mtmstyl.pl, www.domywstylu.pl