

Jaskier dr-S



Technologia:

- Wersja: DR-S
- Dach: blacha na rąbek
- Ściany: drewniane, szkieletowe
- Stropy: drewniane

Parametry domu:

Powierzchnia całkowita [m2]:	54.32
Powierzchnia użytkowa [m2]:	37.58
Powierzchnia zabudowy [m2]:	45.97
Powierzchnia parteru [m2]:	34.96
Powierzchnia poddasza [m2]:	2.62
Kubatura [m3]:	392.38
Max. wysokość w kalenicy [m]:	5.95

Cena projektu: **3449 zł**

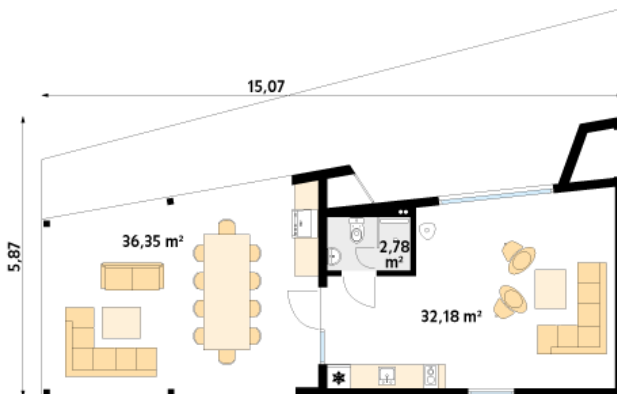
Cena kosztorysu: **684 zł**



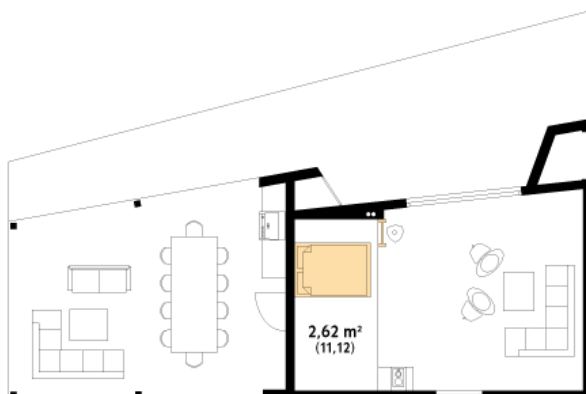
Autorzy: arch. Maciej Matłowski

JASKIER to projekt domu letniskowego w nowoczesnym wydaniu. Projekt powstał w technologii szkieletu drewnianego. Na elewacji pojawiła się drewniana szalówka w kolorze naturalnego drewna. Nowoczesnych charakter domu podkreśla dwuspadowy dach, na którym pojawiła się blacha na rąbek oraz stalowa konstrukcja tarasu. Projekt posiada prawie 38 m² powierzchni użytkowej. Zaprojektowano tu otwartą przestrzeń, na której wygospodarowano strefę kuchenną, dzienną oraz niewielką łazienkę. Kuchnia to funkcjonalny ciąg szafek z miejscem na lodówkę. Sypialnia pojawiła się na antresoli. Dużą zaletą projektu jest zadaszony taras. Posiada on ponad 36 m² powierzchni. Pojawił się tu duży stół krzesłami, wygodna kanapa oraz miejsce na wstawienie grilla.

Parter:



Piętro/poddasze:



Gabaryty działki:

