

Jaśmin dr-S



Technologia:

- Wersja: DR-S
- Dach: dachówka
- Ściany: szkielet drewniany
- Stropy: na belkach drewnianych

Parametry domu:

Powierzchnia całkowita [m2]:	135.72
Powierzchnia użytkowa [m2]:	75.29
Powierzchnia zabudowy [m2]:	77.85
Powierzchnia parteru [m2]:	45.44
Powierzchnia poddasza [m2]:	29.85
Kubatura [m3]:	307.00
Max. wysokość w kalenicy [m]:	7.20

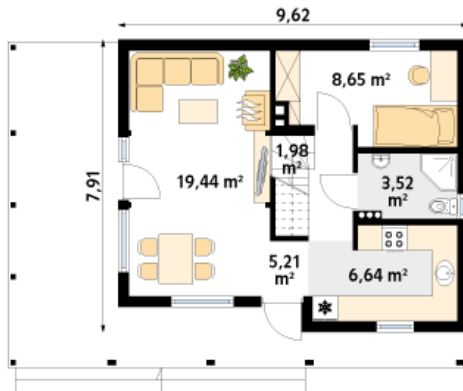
Cena projektu: **3749 zł**
Cena kosztorysu: **500 zł**



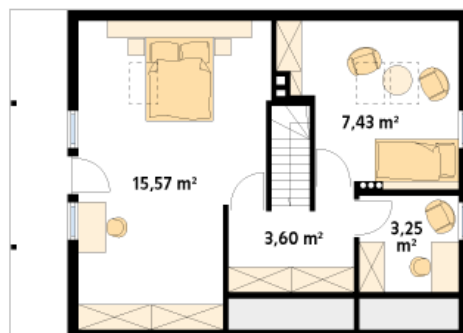
Autorzy: arch. Tomasz Sobieszuk

Dom letniskowy, wolno stojący, niepodpiwniczony z użytkowym poddaszem. Stosunkowo duży dom letniskowy z zabudowanym tarasem i balkonem.

Parter:



Piętro/poddasze:



Gabaryty działki:

