

Jaspis 4



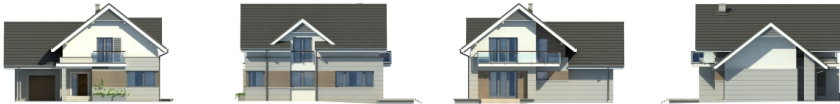
Technologia:

- Wersja: CE
- Dach: dachówka ceramiczna CREATON
- Ściany: 3-warstwowe - pustak ceramiczny
- Stropy: żelbetowe, wylewane

Parametry domu:

Powierzchnia całkowita [m2]:	277.96
Powierzchnia użytkowa [m2]:	171.30
Powierzchnia zabudowy [m2]:	143.28
Powierzchnia parteru [m2]:	75.30
Powierzchnia poddasza [m2]:	96.00
Kubatura [m3]:	969.00
Max. wysokość w kalenicy [m]:	8.96
Powierzchnia garażu [m2]:	21.85

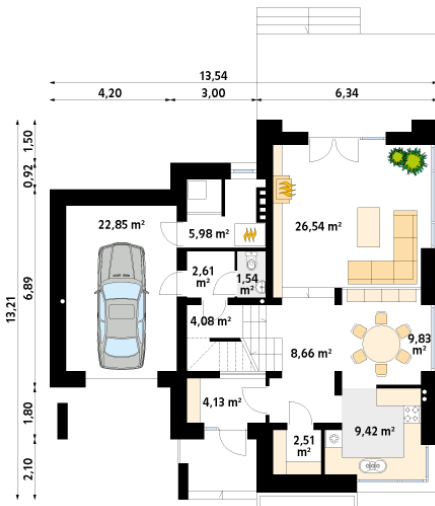
Cena projektu:	6749 zł
Cena kosztorysu:	650 zł



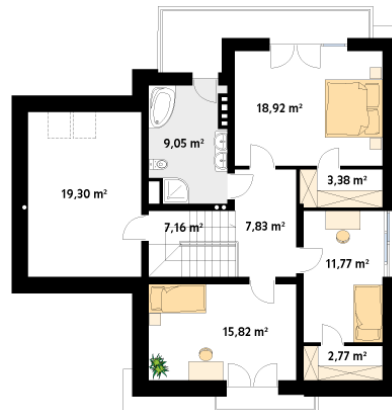
Autorzy: arch. Maciej Matłowski

Nowoczesny dom mieszkalny jednorodzinny. Przeznaczony dla 4-osobowej rodziny. Należy do rodziny domów o tej samej nazwie – Jaspis. Wyróżnia go jednak brak oranżerii, przez co bryła budynku stała się bardziej spójna. Likwidacja oranżerii nie pozostała bez wpływu na koszty postawienia domu które znacznie zmalały. Projekt Jaspis 4 posiada przestronne wnętrze parteru i dodatkowy pokój hobby na poddaszu nad garażem.

Parter:



Piętro/poddasze:



Gabaryty działki:

