

Jaspis 5



Technologia:

- Wersja: CE
- Dach: dachówka ceramiczna CREATON
- Ściany: 3-warstwowe - pustak ceramiczny + styropian
- Stropy: żelbetowe, wylewane

Parametry domu:

Powierzchnia całkowita [m ²]:	303.80
Powierzchnia użytkowa [m ²]:	196.30
Powierzchnia zabudowy [m ²]:	161.37
Powierzchnia parteru [m ²]:	91.90
Powierzchnia poddasza [m ²]:	104.40
Kubatura [m ³]:	831.00
Max. wysokość w kalenicy [m]:	9.11
Powierzchnia garażu [m ²]:	21.40

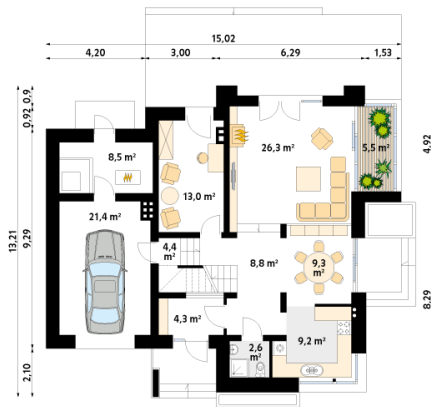
Cena projektu:	4949 zł
Cena kosztorysu:	650 zł



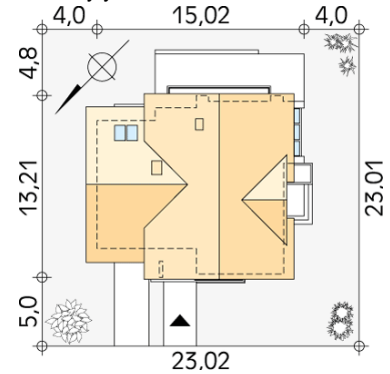
Autorzy: arch. Maciej Matłowski

Nowoczesny dom mieszkalny projektowany według standardów przyjętych w domach energooszczędnych. W przestronnych wnętrzach parteru zaprojektowano również oranżerię i dodatkowy pokój-gabinet. Na poddaszu zaprojektowano sypialnię oraz pokój zabaw lub hobby nad garażem. Projekt może być spełnieniem marzeń o mieszkaniu w nowoczesnym wnętrzu rodzinnego domu.

Parter:



Gabaryty działki:



Piętro/poddasze:

