

Jaspis 6



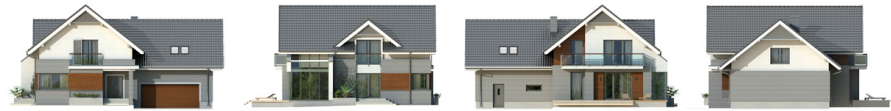
Technologia:

- Wersja: CE
- Dach: dachówka ceramiczna CREATON
- Ściany: 2-warstwowe - pustak ceramiczny + styropian Termo Organika
- Stropy: żelbetowe, wylewane

Parametry domu:

Powierzchnia całkowita [m2]:	380.84
Powierzchnia użytkowa [m2]:	232.95
Powierzchnia zabudowy [m2]:	199.52
Powierzchnia parteru [m2]:	106.17
Powierzchnia poddasza [m2]:	126.78
Kubatura [m3]:	1286.00
Max. wysokość w kalenicy [m]:	9.26
Powierzchnia garażu [m2]:	37.98

Cena projektu:	5549 zł
Cena kosztorysu:	700 zł



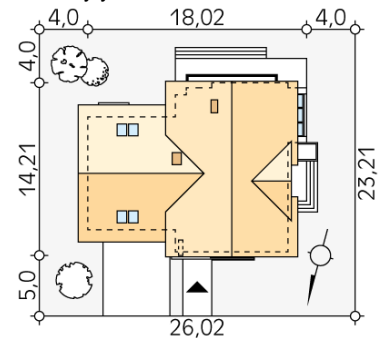
Autorzy: arch. Maciej Matłowski

Nowoczesny, wygodny dom o prostej bryle i nietuzinkowym wyglądzie zewnętrznym. Przestronny parter z otwartą jadalnią i oranżerią to wizytówka tego domu. Na parterze zaprojektowano dodatkowy pokój-gabinet z wyjściem na taras. Na poddaszu każda z sypialni wyposażona została w garderobę. Na uwagę zasługuje sypialnia rodziców, która ma bezpośrednie połączenie z łazienką. Nie zapomniano o pomieszczeniu rekreacyjnym wykorzystującym przestrzeń nad garażem.

Parter:



Gabaryty działki:



Piętro/poddasze:

