

Jemiola



Technologia:

- Wersja: CE
- Dach: blacha na rąbek stojący Ruukki Classic
- Ściany: 2-warstwowe - pustak ceramiczny + wełna mineralna
- Stropy: z wiązarów dachowych firmy MITEK

Parametry domu:

Powierzchnia całkowita [m2]:	183.22
Powierzchnia użytkowa [m2]:	120.23
Powierzchnia zabudowy [m2]:	183.22
Powierzchnia parteru [m2]:	120.23
Kubatura [m3]:	653.00
Max. wysokość w kalenicy [m]:	7.37
Powierzchnia garażu [m2]:	18.23

Cena projektu: **5449 zł**

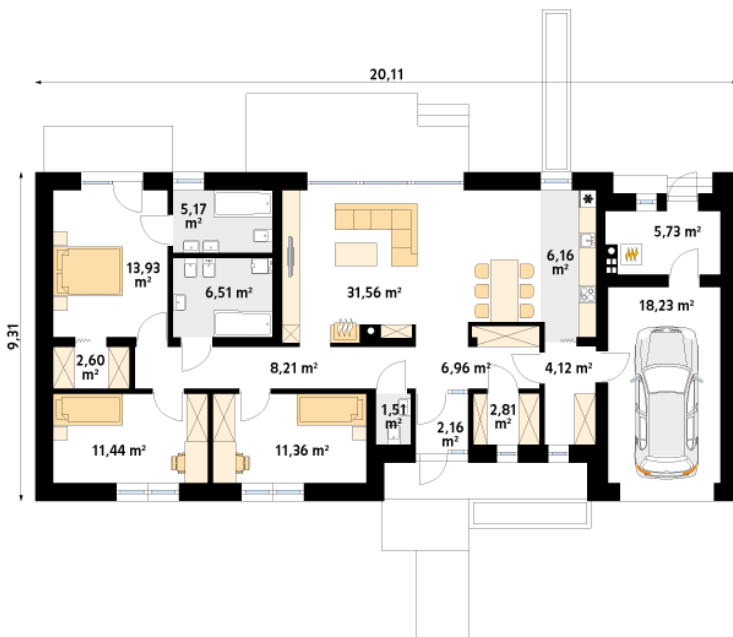
Cena kosztorysu: **600 zł**



Autorzy: arch. Tomasz Sobieszuk

Jemiola to nowoczesny dom nawiązujący do tradycyjnych wzorców typowych dla terenów wiejskich. Układ funkcjonalny powstał z myślą o 3-4 osobowej rodzinie. Oszczędna geometria przy zastosowaniu materiałów wysokiej jakości pozwala uzyskać efekt tzw. nowoczesnej stodoły. Układ budynku oparto na dwóch osiach. Pierwsza z nich łączy wejście z reprezentacyjnym przeszkleniem ogrodowym. Druga to główny trakt komunikacyjny. Z podłużnego planu wynika praktyczny podział funkcjonalny na kolejne strefy: gospodarczą, dzienną oraz prywatną. Charakterystyczny węzeł komunikacyjny łączy garaż, spiżarnię, kuchnię oraz strefę wejściową w spójnie funkcjonującą całość. Projekt pozwala wykorzystać naturalne walory działki. Dzięki dużym przeszkleniom krajobraz staje się częścią wnętrza budynku: zarówno w części prywatnej, jak i w pomieszczeniach głównej sypialni. Istnieje możliwość powiększenia garażu.

Parter:



Gabaryty działki:

