

# Jemiola 5



## Technologia:

- Wersja: CE
- Dach: blacha na rąbek stojący Ruukki Classic
- Ściany: 2-warstwowe - pustak ceramiczny + styropian Termo Organika
- Stropy: żelbetowe, wylewane

## Parametry domu:

Powierzchnia całkowita [m2]:	<b>186.39</b>
Powierzchnia użytkowa [m2]:	<b>122.22</b>
Powierzchnia zabudowy [m2]:	<b>194.85</b>
Powierzchnia parteru [m2]:	<b>122.22</b>
Kubatura [m3]:	<b>699.00</b>
Max. wysokość w kalenicy [m]:	<b>7.41</b>
Powierzchnia garażu [m2]:	<b>21.69</b>

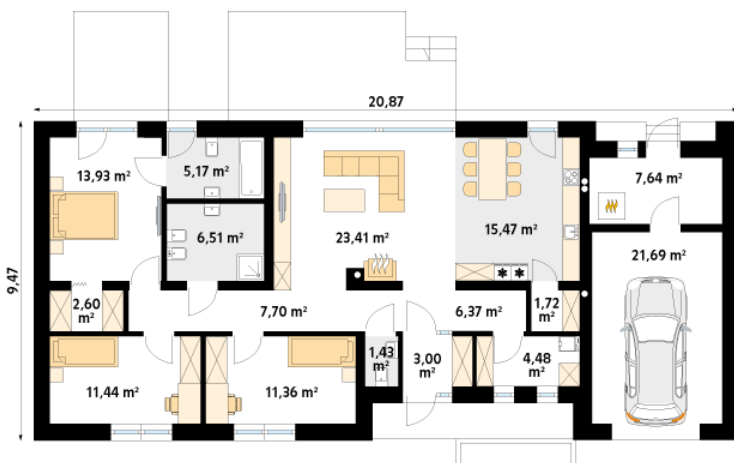
Cena projektu: **4799 zł**

Cena kosztorysu: **600 zł**



Autorzy: arch. Tomasz Sobieszuk

Jemiola 5 to nowoczesny projekt domu parterowego zaprojektowany w stylu nowoczesnej stodoły. Projekt wyróżnia się oryginalnym wyglądem elewacji oraz funkcjonalnym układem wnętrza. Prosta bryła budynku została przykryta dwuspadowym dachem pozbawionym okapów. Cała elewacja została wykończona czarnym drewnem opalonym ogniem, co pozwoliło uzyskać niezwykle niepowtarzalny efekt wizualny oraz trwały materiał wykończeniowy. Minimalistyczny wygląd budynku potęguje bezokapowy dach pokryty grafitową blachą na rąbek. Wnętrze zostało podzielone na strefę dzienną, nocną oraz gospodarczą. Strefę dzienną tworzy otwarta przestrzeń z salonem, jadalnią oraz kuchnią z przylegającą do niej spiżarnią. Obok kuchni znajduje się również dodatkowe pomieszczenie gospodarcze z przeznaczeniem na pralnię. W strefie nocnej zaprojektowano trzy sypialnie, łazienkę oraz oddzielną toaletę. Główna sypialnia tworzy apartament gospodarzy z prywatną łazienką oraz garderobą. W strefie gospodarczej znajduje się jednostanowiskowy garaż oraz pomieszczenie gospodarcze z oddzielnym wejściem od strony ogrodu. Atutem projektu są liczne wysokie atła, ale również



## Gabaryty działki:



**DOMY**  
w stylu

Biurowisko MTM styl Sp. z o.o. Sp. k. 15-227 Białystok, ul. Podleśna 14  
tel. 085-732-08-79, 085-740-87-50 do 59, tel. kom. +48-784-047-233  
e-mail: mtm@mtmstyl.pl, [www.domywstylu.pl](http://www.domywstylu.pl)

