

Jesion



Technologia:

- Wersja: -
- Dach:
- Ściany:
- Stropy:

Parametry domu:

Powierzchnia użytkowa [m ²]:	197.90
Powierzchnia zabudowy [m ²]:	263.50
Kubatura [m ³]:	712.00
Max. wysokość w kalenicy [m]:	8.10

Cena projektu:

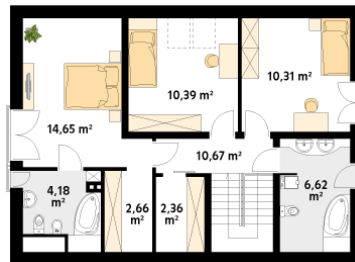
0 zł



Autorzy: arch. Jowita Gross-Mazurska

Dom niepodpiwniczony z użytkowym poddaszem, z ciekawie rozwiązaną strefą wejściową w formie zamkniętego, zewnętrznego małego dziedzińca (atrium). Parter to strefa dzienna, w której istnieje możliwość podzielenia pokoju dziennego przez wydzielenie pokoju kominkowego gabinetu. Oprócz tego zawiera on zamkniętą strefę pani/pana domu z łazienką i garderobą, podwójny garaż i pomieszczenie gospodarcze. Poddasze to trzy duże pokoje łożeniowe, stryżek. Dom posiada lustrzane odbicie. Komplet trzech egzemplarzy projektu uzupełniają bez dodatkowych opłat: projekty instalacji wewnętrznych, kosztorys, zgoda autora na dokonanie w projekcie zmian wg życzenia klienta.

Piętro/poddasze:



Gabaryty działki:

