

Jeżyna 3



Technologia:

- Wersja: CE
- Dach: blacha na rąbek stojący Ruukki Classic
- Ściany: 2-warstwowe - pustak ceramiczny + styropian
- Stropy: żelbetowe, wylewane

Parametry domu:

Powierzchnia całkowita [m2]:	206.18
Powierzchnia użytkowa [m2]:	119.65
Powierzchnia zabudowy [m2]:	103.09
Powierzchnia parteru [m2]:	53.94
Powierzchnia poddasza [m2]:	65.71
Kubatura [m3]:	616.00
Max. wysokość w kalenicy [m]:	8.80
Powierzchnia garażu [m2]:	18.87

Cena projektu:	3949 zł
Cena kosztorysu:	600 zł

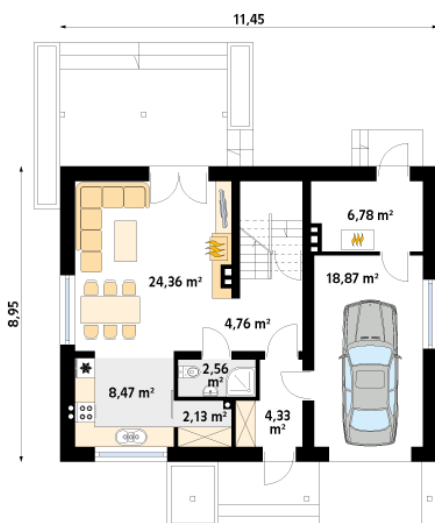


Autorzy: arch. Tomasz Sobieszuk

Dom jednorodzinny, wolno stojący, niepodpiwniczony z użytkowym poddaszem, przeznaczony dla 4 & 8211; 5-osobowej rodziny. Na parterze zaprojektowano przestronny pokój dzienny z jadalnią i kominkiem oraz kuchnię ze spiżarnią. Na poddaszu znajdują się cztery sypialnie. Największa wyposażona jest we własną garderobę. Sypialnie są wygodne i widne. Wszystkie doświetlone są oknami znajdującymi się w ścianach szczytowych budynku. Dom jest funkcjonalny, posiada prostą bryłę przykrytą dwuspadowym dachem, jedno miejsce garażowe i częściowo zadaszony taras.

Parter:

Piętro/poddasze:



Gabaryty działki:

