

Jodła 2



Technologia:

- Wersja: KO
- Dach: dachówka ceramiczna CREATON
- Ściany: 2-warstwowe - bloczek TERMALICA 24 + styropian
- Stropy: gęstożebrowe

Parametry domu:

Powierzchnia całkowita [m2]:	294.38
Powierzchnia użytkowa [m2]:	172.62
Powierzchnia zabudowy [m2]:	157.41
Powierzchnia parteru [m2]:	84.88
Powierzchnia poddasza [m2]:	87.74
Kubatura [m3]:	1004.00
Max. wysokość w kalenicy [m]:	9.11
Powierzchnia garażu [m2]:	33.68

Cena projektu: **5249 zł**

Cena kosztorysu: **650 zł**

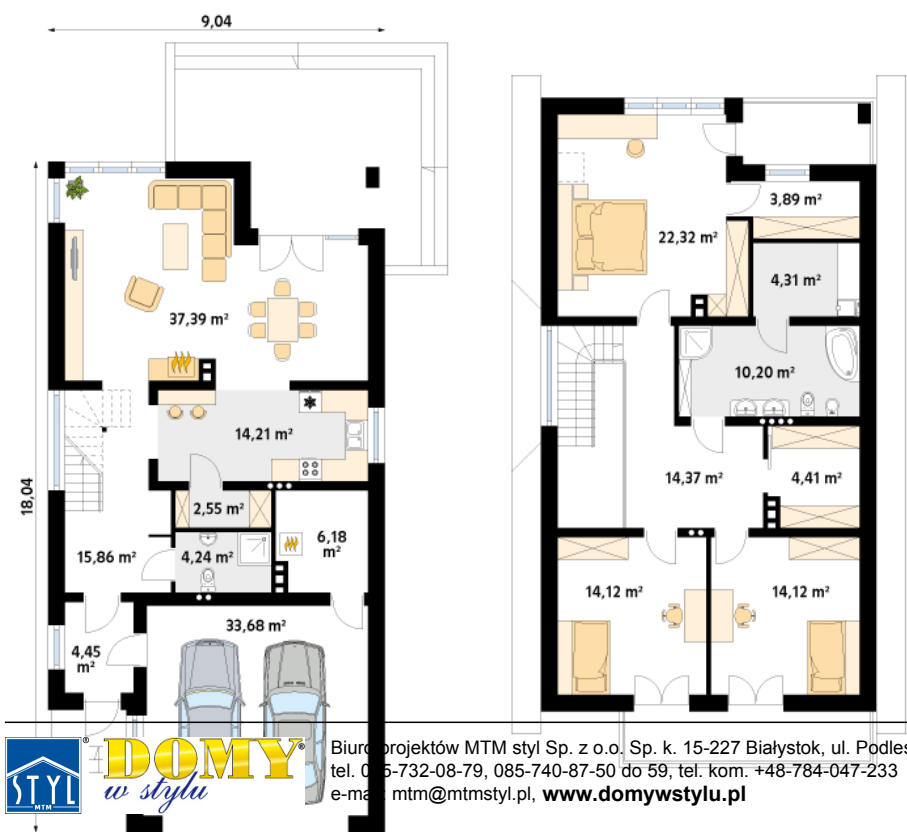


Autorzy: arch. Tomasz Sobieszuk

Dom z dwustanowiskowym garażem na dosyć wąską działkę. Na parterze, oprócz części dziennej, mamy spiżarnię dostępną z kuchni i łazienkę. Na poddaszu zaprojektowano trzy sypialnie, łazienkę z pralnią oraz dwie garderoby.

Parter:

Piętro/poddasze:



Gabaryty działki:

