

Kalcyt



Technologia:

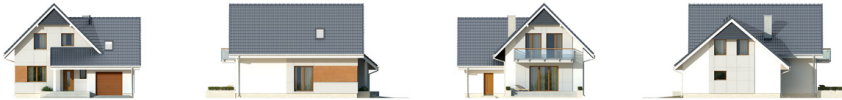
- Wersja: KO
- Dach: dachówka
- Ściany: 2-warstwowe - bloczek TERMALICA 24 + styropian
- Stropy: żelbetowe, wylewane

Parametry domu:

Powierzchnia całkowita [m2]:	242.46
Powierzchnia użytkowa [m2]:	140.56
Powierzchnia zabudowy [m2]:	121.19
Powierzchnia parteru [m2]:	70.17
Powierzchnia poddasza [m2]:	70.39
Kubatura [m3]:	752.00
Max. wysokość w kalenicy [m]:	8.72
Powierzchnia garażu [m2]:	19.93

Cena projektu: **5249 zł**

Cena kosztorysu: **600 zł**



Autorzy: arch. Maciej Matłowski

Mały dom mieszkalny z użytkowym poddaszem, niepodpiwniczony. Na parterze znajduje się przestronny pokój połączony z jadalnią i kuchnią, kotłownia oraz garaż. Na poddaszu zaprojektowano trzy sypialnie. Nad garażem na półpiętrze znajduje się pomieszczenie gospodarcze oraz mały pokój, gabinet lub pokój gościnny.

Parter:



Piętro/poddasze:



Gabaryty działki:

