

Karmazyn



Technologia:

- Wersja: CE
- Dach: dachówka ceramiczna CREATON
- Ściany: 2-warstwowe - pustak ceramiczny + styropian Termo Organika
- Stropy: żelbetowe, wylewane

Parametry domu:

Powierzchnia całkowita [m ²]:	191.24
Powierzchnia użytkowa [m ²]:	119.85
Powierzchnia zabudowy [m ²]:	112.09
Powierzchnia parteru [m ²]:	62.86
Powierzchnia poddasza [m ²]:	56.99
Kubatura [m ³]:	637.00
Max. wysokość w kalenicy [m]:	8.18
Powierzchnia garażu [m ²]:	16.91

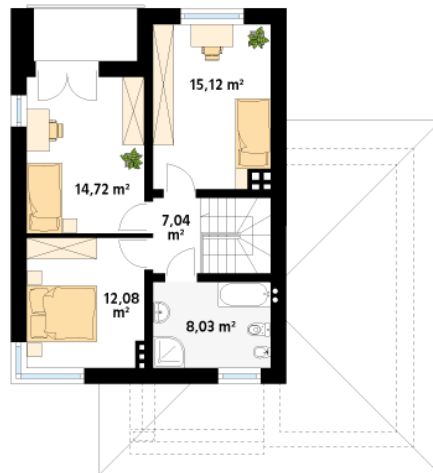
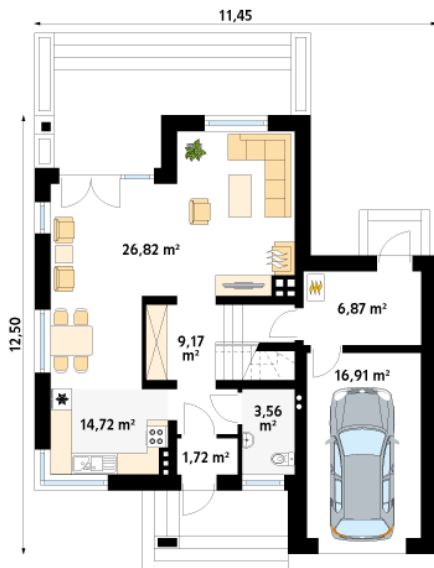
Cena projektu: **4649 zł**

Cena kosztorysu: **550 zł**

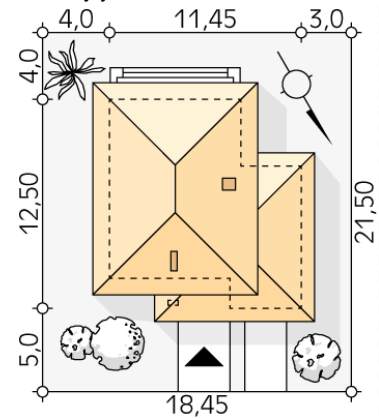


Autorzy: arch. Tomasz Sobieszuk

Dom jednorodzinny, dwukondygnacyjny, niepodpiwniczony. Na parterze kuchnia z jadalnią, pokój dzienny z kominkiem. Na piętrze wygodna łazienka i trzy sypialnie. Garaż połączony z parterem pośrednio przez kotłownię. Dom zaprojektowany w technologii Multi-Comfort z zastosowaniem produktów marki Saint-Gobain łączy unikalne właściwości produktów z rozsądną ceną. Standard Multi-Comfort oznacza szereg korzyści, takich jak: niskie koszty ogrzewania, komfort termiczny, akustyczny, dobra jakość powietrza, bezpieczeństwo przeciwpożarowe (klasa A1). Wszystko to jest możliwe za sprawą zastosowanych w projekcie sprawdzonych materiałów znanych i cenionych marek: Isover, Weber, Rigips, Glassolutions. Produkty Partner: Saint-Gobain są wytwarzane z naturalnych materiałów posiadają deklaracje środowiskowe. W procesie eksploatacji budynki zaprojektowane w technologii Multi-Comfort posiadają niewielkie zapotrzebowanie na energię pierwotną. Więcej informacji o domach w standardzie Multi-Comfort: www.multi-comfort.pl



Gabaryty działki:



DOMY
w stylu

Biuro projektów MTM styl Sp. z o.o. Sp. k. 15-227 Białystok, ul. Podleśna 14
tel. 085-732-08-79, 085-740-87-50 do 59, tel. kom. +48-784-047-233
e-mail: mtm@mtmstyl.pl, www.domywstylu.pl

