

Karmin



Technologia:

- Wersja: CE
- Dach: dachówka ceramiczna CREATON
- Ściany: 2-warstwowe - pustak ceramiczny + styropian Termo Organika
- Stropy: żelbetowe, wylewane

Parametry domu:

Powierzchnia całkowita [m2]:	371.21
Powierzchnia użytkowa [m2]:	187.71
Powierzchnia zabudowy [m2]:	193.41
Powierzchnia parteru [m2]:	99.28
Powierzchnia poddasza [m2]:	88.43
Kubatura [m3]:	1142.05
Max. wysokość w kalenicy [m]:	8.37
Powierzchnia garażu [m2]:	35.21

Cena projektu:	6249 zł
Cena kosztorysu:	650 zł

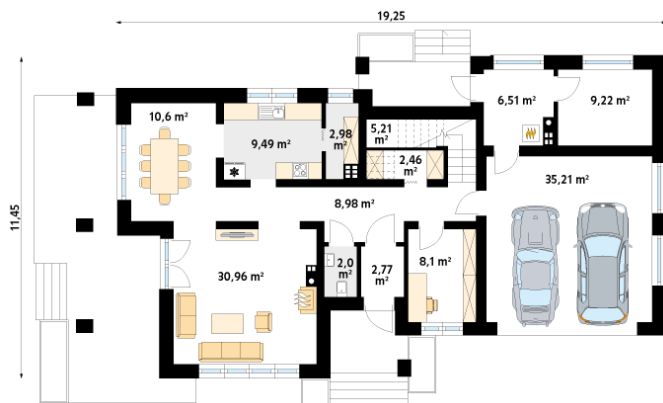


Autorzy: arch. Tomasz Sobieszuk

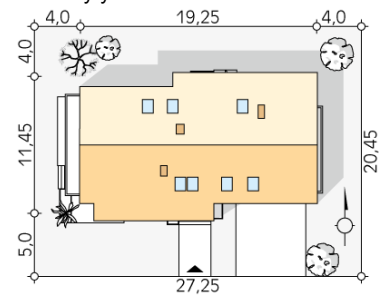
Projekt domu Karmin jest propozycją nowoczesnego, przestronnego domu z użytkowym poddaszem, przeznaczonego do lokalizacji na działce z wjazdem od południa. Rozbudowany program funkcjonalny domu został podzielony na trzy strefy użytkowe. Na parterze znajduje się strefa dzienna, na którą składa się kuchnia ze spiżarnią, salon, jadalnia, garderoba, łazienka oraz dodatkowy pokój z przeznaczeniem na gabinet lub pracownię. Strefa nocna została zlokalizowana na poddaszu i składa się z czterech sypialni, garderoby oraz rodzinnej łazienki. Dwie mniejsze sypialnie posiadają wyjście na wspólny balkon, zaś z głównej sypialni znajduje się dostęp do rozległego tarasu, który stanowi jednocześnie zadaszenie tarasu na parterze. Główna sypialnia gospodarzy posiada dodatkowo wydzieloną garderobę oraz łazienkę. Dla

lepszego doświetlenia przestrzeni poddasza w projekcie przewidziano antresolę nad salonem. W bryle budynku z garażu oraz Zastosowa charakteru

łanowiskowego u lub warsztat. współczesnego



Gabaryty działki:



Piętro/poddasze:

