

Karmin 2



Technologia:

- Wersja: CE
- Dach: dachówka ceramiczna CREATON
- Ściany: 2-warstwowe - pustak ceramiczny + styropian Termo Organika
- Stropy: żelbetowe, wylewane

Parametry domu:

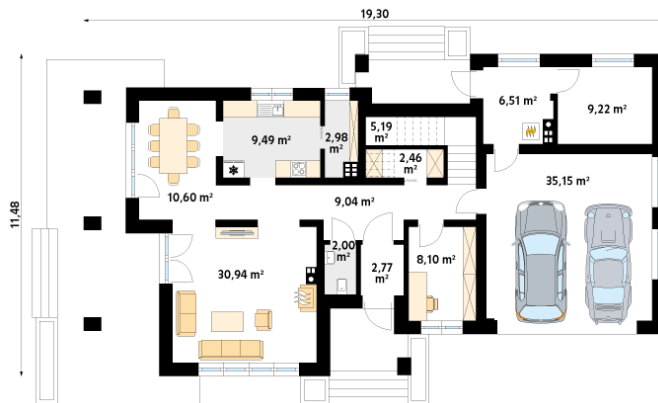
Powierzchnia całkowita [m2]:	371.21
Powierzchnia użytkowa [m2]:	199.13
Powierzchnia zabudowy [m2]:	193.41
Powierzchnia parteru [m2]:	99.30
Powierzchnia poddasza [m2]:	99.83
Kubatura [m3]:	1142.05
Max. wysokość w kalenicy [m]:	8.37
Powierzchnia garażu [m2]:	35.15

Cena projektu:	6249 zł
Cena kosztorysu:	650 zł

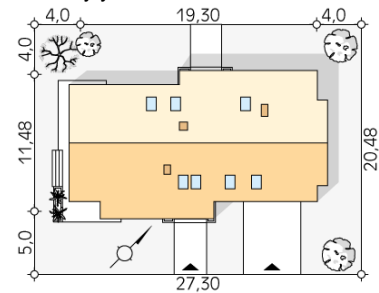


Autorzy: arch. Tomasz Sobieszuk

Karmin 2 to projekt domu przeznaczony na działkę z wjazdem od południa. Program użytkowy został podzielony na strefę dzienną na parterze oraz na nocną na poddaszu. Strefę dzienną tworzy przestronny salon, który płynnie łączy się z jadalnią oraz kuchnią z przylegającą do niej spiżarnią. Program funkcjonalny parteru uzupełniają gabinet, wc oraz pomieszczenie gospodarcze pod schodami. Na poddaszu zaprojektowano pięć pokoi, ogólnodostępną łazienkę oraz garderobę. Główna sypialnia gospodarzy posiada prywatną łazienkę i garderobę. W bryle budynku znajduje się również dwustanowiskowy garaż z przejściem do kotłowni. Elewacja budynku została wykończona okładziną ceramiczną i ciemną szalówką, które w połączeniu z tradycyjną czerwoną dachówką, nadają budynku rustykalnego charakteru. Karmin 2 jest propozycją przestronnego domu o rozbudowanym programie funkcjonalnym, przeznaczonym dla 6-7 osobowej r



Gabaryty działki:



Piętro/poddasze:

