

Katamaran dr-S



Technologia:

- Wersja: DR-S
- Dach: blacha na rąbek stojący Ruukki Classic
- Ściany: drewniane, szkieletowe
- Stropy: drewniane

Parametry domu:

Powierzchnia całkowita [m2]:	327.94
Powierzchnia użytkowa [m2]:	174.49
Powierzchnia zabudowy [m2]:	209.80
Powierzchnia parteru [m2]:	133.37
Powierzchnia poddasza [m2]:	41.12
Kubatura [m3]:	854.88
Max. wysokość w kalenicy [m]:	7.10
Powierzchnia garażu [m2]:	34.08

Cena projektu: **6949 zł**

Cena kosztorysu: **770 zł**

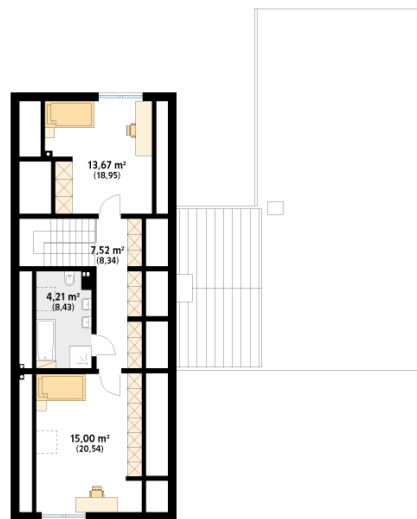
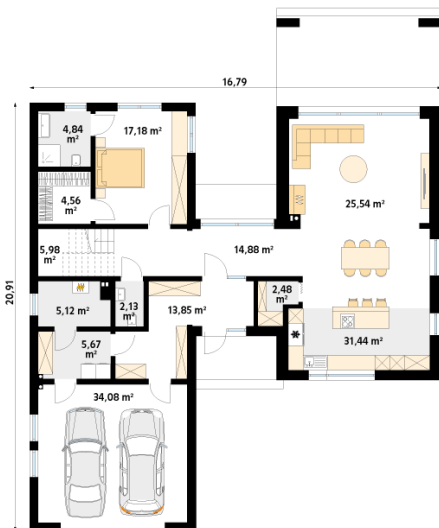


Autorzy: arch. Tomasz Sobieszuk

Katamaran Dr-S jest projektem domu w stylu nowoczesnej stodoły. Bryła tego budynku składa się z dwóch brył połączonych korytarzem. Podział ten jasno definiuje strefy. Dach został wykończony blachą, a ściany tynkiem oraz szalówką. Wewnątrz znajdują się trzy przestronne sypialnie, garaż dwu stanowiskowy oraz otwarta kuchnia połączona z jadalnią i pokojem dziennym z widokiem na zadaszony taras

Parter:

Piętro/poddasze:



Gabaryty działki:

