

# Kawiarnia



## Technologia:

- Wersja: SI
- Dach: dachówka ceramiczna
- Ściany: 2-warstwowe - bloczek silikatowy + styropian
- Stropy: żelbetowe, wylewane

## Parametry domu:

Powierzchnia całkowita [m2]:	<b>415.47</b>
Powierzchnia użytkowa [m2]:	<b>316.06</b>
Powierzchnia zabudowy [m2]:	<b>221.67</b>
Powierzchnia parteru [m2]:	<b>191.78</b>
Powierzchnia poddasza [m2]:	<b>124.28</b>
Kubatura [m3]:	<b>1822.27</b>
Max. wysokość w kalenicy [m]:	<b>11.27</b>

Cena projektu: **10699 zł**

Cena kosztorysu: **1200 zł**

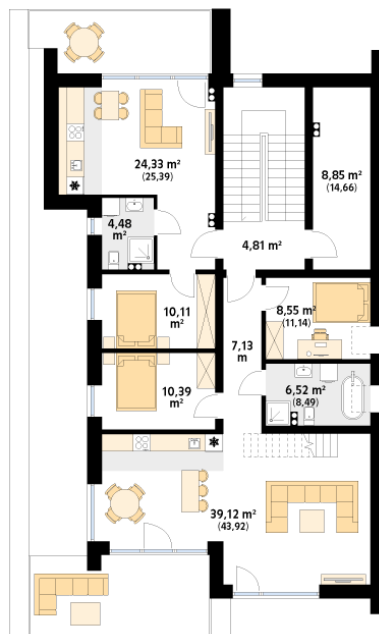
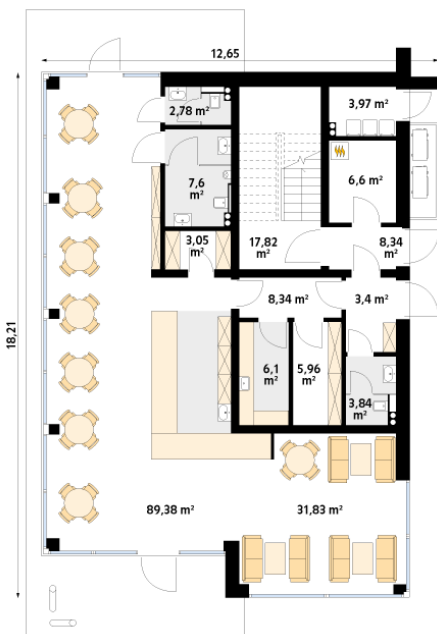


Autorzy: arch. Maciej Matłowski

Kawiarnia to budynek usługowy z dwoma mieszkaniami. Projekt utrzymano w nowoczesnym stylu. Elewację zdobią drewniana szalówka, płyty elewacyjne oraz szklane balustrady. Parter budynku to część usługowa z zapleczem sanitarnym. Na poddaszu zaprojektowano dwa mieszkania.

Parter:

Piętro/poddasze:



Gabaryty działki:

