

Kawka



Technologia:

- Wersja: CE
- Dach: dachówka ceramiczna CREATON
- Ściany: 2-warstwowe - pustak ceramiczny + styropian
- Stropy: żelbetowe, wylewane

Parametry domu:

Powierzchnia całkowita [m2]:	204.23
Powierzchnia użytkowa [m2]:	110.49
Powierzchnia zabudowy [m2]:	101.82
Powierzchnia parteru [m2]:	61.85
Powierzchnia poddasza [m2]:	48.64
Kubatura [m3]:	613.00
Max. wysokość w kalenicy [m]:	8.94
Powierzchnia garażu [m2]:	17.30

Cena projektu: **4949 zł**

Cena kosztorysu: **550 zł**



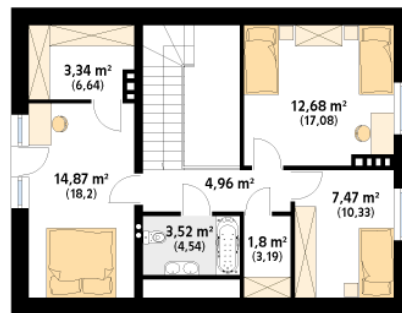
Autorzy: arch. Maciej Matłowski

Prosty, funkcjonalny dom jednorodzinny z użytkowym poddaszem i garażem. Przeznaczony dla 3 – 4-osobowej rodziny. Dom posiada duży, zadaszony taras dostępny z salonu. Niewielkie rozmiary domu pozwalają na usytuowanie go na małej działce.

Parter:



Piętro/poddasze:



Gabaryty działki:

