

Kawka 3



Technologia:

- Wersja: CE
- Dach: dachówka ceramiczna CREATON
- Ściany: 2-warstwowe - pustak ceramiczny + styropian
- Stropy: żelbetowe, wylewane

Parametry domu:

Powierzchnia całkowita [m2]:	225.71
Powierzchnia użytkowa [m2]:	108.48
Powierzchnia zabudowy [m2]:	124.30
Powierzchnia parteru [m2]:	61.25
Powierzchnia poddasza [m2]:	47.23
Kubatura [m3]:	601.00
Max. wysokość w kalenicy [m]:	8.94
Powierzchnia garażu [m2]:	35.67

Cena projektu: **4949 zł**

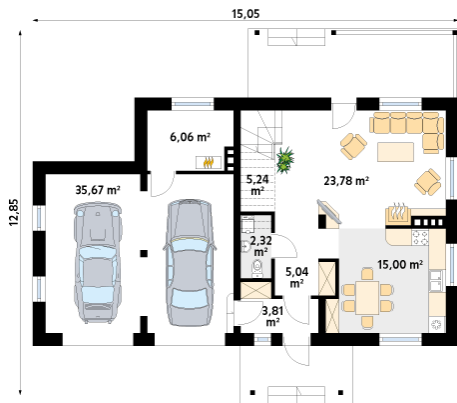
Cena kosztorysu: **550 zł**



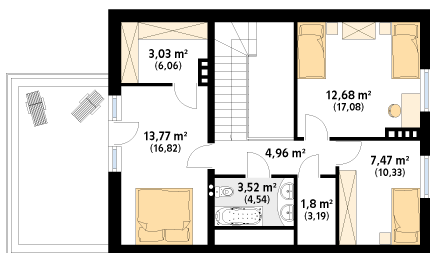
Autorzy: arch. Maciej Matłowski

Prosty, funkcjonalny dom jednorodzinny z użytkowym poddaszem, garażem, przeznaczony dla 4 - 5-osobowej rodziny. Dom posiada duży zadaszony taras dostępny z salonu. Niewielkie rozmiary domu pozwalają na usytuowanie go na małej działce.

Parter:



Piętro/poddasze:



Gabaryty działki:

