

# Kawka 4



## Technologia:

- Wersja: CE
- Dach: blacha na rąbek stojący Ruukki Classic
- Ściany: 2-warstwowe - pustak ceramiczny + styropian
- Stropy: żelbetowe, wylewane

## Parametry domu:

Powierzchnia całkowita [m <sup>2</sup> ]:	<b>225.25</b>
Powierzchnia użytkowa [m <sup>2</sup> ]:	<b>109.15</b>
Powierzchnia zabudowy [m <sup>2</sup> ]:	<b>123.91</b>
Powierzchnia parteru [m <sup>2</sup> ]:	<b>60.17</b>
Powierzchnia poddasza [m <sup>2</sup> ]:	<b>48.98</b>
Kubatura [m <sup>3</sup> ]:	<b>647.00</b>
Max. wysokość w kalenicy [m]:	<b>9.09</b>
Powierzchnia garażu [m <sup>2</sup> ]:	<b>34.00</b>

Cena projektu: **4949 zł**

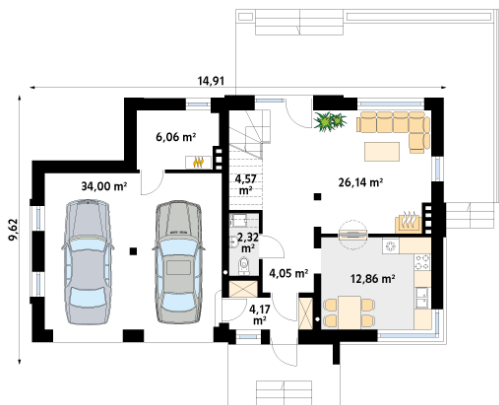
Cena kosztorysu: **550 zł**



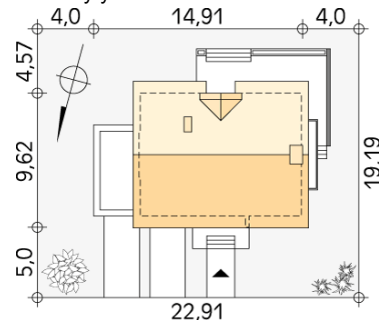
Autorzy: arch. Maciej Matłowski

Mały dom jednorodzinny o prostej bryle i współczesnym charakterze. Przeznaczony dla 4 – 5-osobowej rodziny. Przestronne wnętrze z antresolą i przeszkleniem od strony ogrodu czyni go bardzo atrakcyjnym i funkcjonalnym. Dwustanowiskowy garaż. Taras nad garażem.

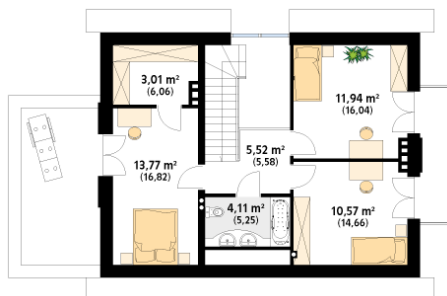
Parter:



Gabaryty działki:



Piętro/poddasze:



**DOMY**  
w stylu

Biuro projektów MTM styl Sp. z o.o. Sp. k. 15-227 Białystok, ul. Podleśna 14  
tel. 085-732-08-79, 085-740-87-50 do 59, tel. kom. +48-784-047-233  
e-mail: mtm@mtmstyl.pl, [www.domywstylu.pl](http://www.domywstylu.pl)