

Kawka 5



Technologia:

- Wersja: CE
- Dach: dachówka ceramiczna CREATON
- Ściany: 2-warstwowe - pustak ceramiczny + styropian
- Stropy: żelbetowe, wylewane

Parametry domu:

Powierzchnia całkowita [m2]:	201.58
Powierzchnia użytkowa [m2]:	127.49
Powierzchnia zabudowy [m2]:	100.79
Powierzchnia parteru [m2]:	78.05
Powierzchnia poddasza [m2]:	49.44
Kubatura [m3]:	585.00
Max. wysokość w kalenicy [m]:	8.94

Cena projektu: **4549 zł**

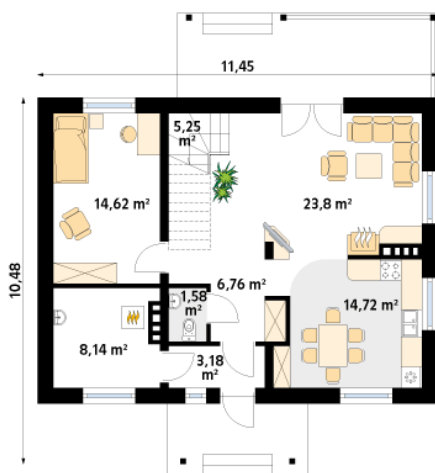
Cena kosztorysu: **600 zł**



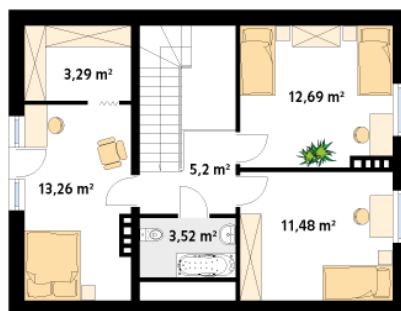
Autorzy: arch. Maciej Matłowski

Prosty, tani w budowie i funkcjonalny dom jednorodzinny z użytkowym poddaszem. Przeznaczony dla 4 – 5-osobowej rodziny. Dom posiada duży zadaszony taras dostępny z salonu. Na parterze zaprojektowano dodatkowy pokój. Niewielkie rozmiary domu pozwalają na usytuowanie go na małej działce.

Parter:



Piętro/poddasze:



Gabaryty działki:

