

Kiwi 2



Technologia:

- Wersja: CE
- Dach: dachówka ceramiczna CREATON
- Ściany: 2-warstwowe - pustak ceramiczny + styropian Termo Organika
- Stropy: z wiązarów dachowych firmy MITEK lub żelbetowe wylewane

Parametry domu:

Powierzchnia całkowita [m ²]:	160.31
Powierzchnia użytkowa [m ²]:	100.45
Powierzchnia zabudowy [m ²]:	160.31
Powierzchnia parteru [m ²]:	100.45
Kubatura [m ³]:	583.50
Max. wysokość w kalenicy [m]:	6.66
Powierzchnia garażu [m ²]:	22.36

Cena projektu: **4949 zł**

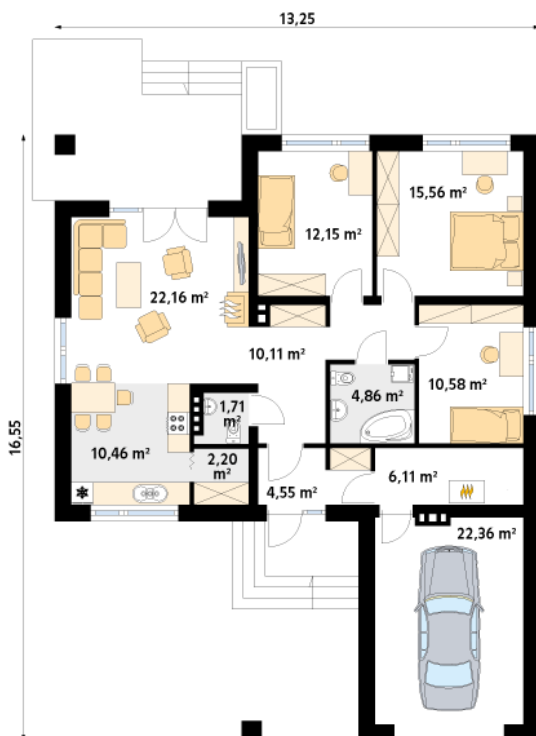
Cena kosztorysu: **550 zł**



Autorzy: arch. Tomasz Sobieszuk

Jednorodzinny budynek mieszkalny, parterowy, niepodpiwniczony. Optymalny układ pomieszczeń zapewnia komfort 4-osobowej rodzinie. W części dziennej domu zaprojektowano kuchnię z jadalnią oraz salon otwierający się na zewnątrz poprzez szereg przeszkleń. Część nocna to trzy sypialnie oraz łazienka. W części gospodarczej przewidziano kotłownię oraz jedno stanowiskowy garaż.

Parter:



Gabaryty działki:

