

# Kiwi 3



## Technologia:

- Wersja: CE
- Dach: dachówka ceramiczna CREATON
- Ściany: 2-warstwowe - pustak ceramiczny + styropian Termo Organika
- Stropy: z wiązarów dachowych firmy MITEK

## Parametry domu:

Powierzchnia całkowita [m <sup>2</sup> ]:	173.67
Powierzchnia użytkowa [m <sup>2</sup> ]:	102.66
Powierzchnia zabudowy [m <sup>2</sup> ]:	173.67
Powierzchnia parteru [m <sup>2</sup> ]:	102.66
Kubatura [m <sup>3</sup> ]:	623.00
Max. wysokość w kalenicy [m]:	6.45
Powierzchnia garażu [m <sup>2</sup> ]:	32.15

Cena projektu: **4749 zł**

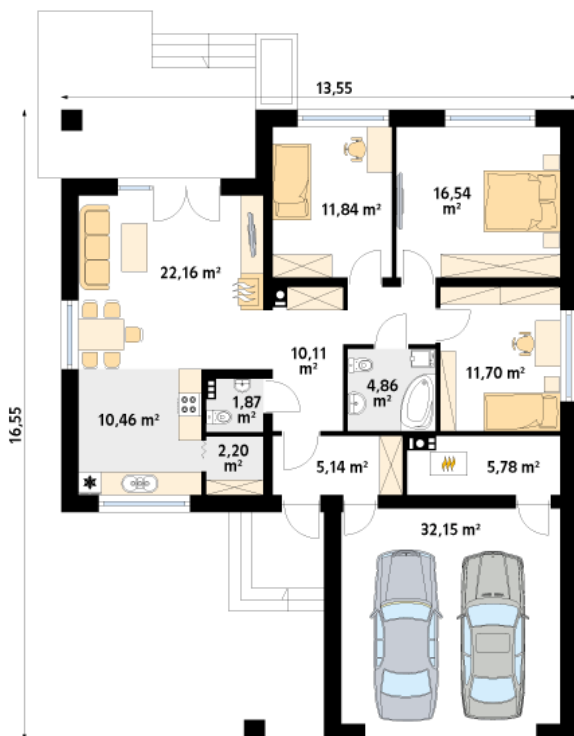
Cena kosztorysu: **550 zł**



Autorzy: arch. Tomasz Sobieszuk

Jednorodzinny budynek mieszkalny, parterowy, niepodpiwniczony. Optymalny układ pomieszczeń zapewnia komfort 4-osobowej rodzinie. W części dziennej domu zaprojektowano kuchnię ze spiżarnią oraz salon z jadalnią otwierający się na zewnątrz poprzez szereg przeszkleń. Część nocna to trzy sypialnie oraz łazienka. W części gospodarczej przewidziano kotłownię oraz dwustanowiskowy garaż.

Parter:



Gabaryty działki:

