

Kobalt



Technologia:

- Wersja: CE
- Dach: dachówka ceramiczna CREATON
- Ściany: 2-warstwowe - pustak ceramiczny + styropian
- Stropy: żelbetowe, wylewane

Parametry domu:

Powierzchnia całkowita [m ²]:	218.70
Powierzchnia użytkowa [m ²]:	142.50
Powierzchnia zabudowy [m ²]:	128.30
Powierzchnia parteru [m ²]:	78.60
Powierzchnia poddasza [m ²]:	63.90
Kubatura [m ³]:	715.00
Max. wysokość w kalenicy [m]:	7.89
Powierzchnia garażu [m ²]:	18.40

Cena projektu: **5649 zł**

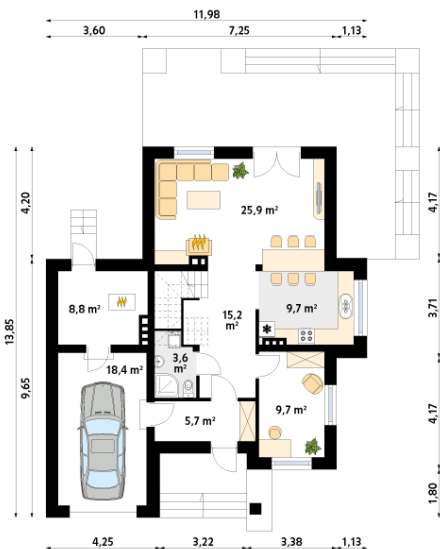
Cena kosztorysu: **600 zł**



Autorzy: arch. Tomasz Sobieszuk

Dwukondygnacyjny dom jednorodzinny, niepodpiwniczony, przeznaczony dla 4 – 5-osobowej rodziny. Na parterze, obok przestronnej, jednoczęściowej części dziennej, zaprojektowano dodatkowy pokój oraz część gospodarczą. Pełna druga kondygnacja, na której przewidziano trzy sypialnie, garderobę oraz łazienkę dostępne z sypialni

Parter:



Piętro/poddasze:



Gabaryty działki:

