

# Kolendra



## Technologia:

- Wersja: KO
- Dach: dachówka ceramiczna
- Ściany: 2-warstwowe - beton komórkowy + styropian
- Stropy: z wiązarów dachowych firmy MITEK

## Parametry domu:

Powierzchnia całkowita [m2]:	<b>212.56</b>
Powierzchnia użytkowa [m2]:	<b>130.10</b>
Powierzchnia zabudowy [m2]:	<b>212.56</b>
Powierzchnia parteru [m2]:	<b>130.10</b>
Kubatura [m3]:	<b>1120.45</b>
Max. wysokość w kalenicy [m]:	<b>7.32</b>
Powierzchnia garażu [m2]:	<b>38.11</b>

Cena projektu: **6249 zł**

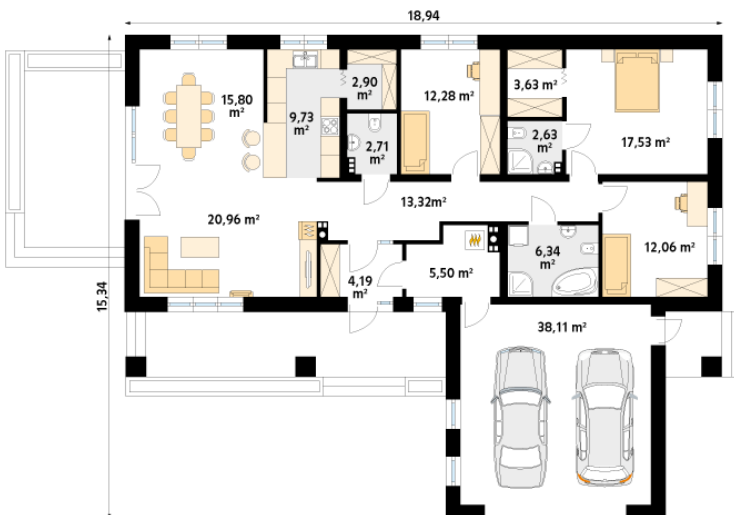
Cena kosztorysu: **600 zł**



**Autorzy:** arch. Tomasz Sobieszuk

Projekt Kolendra jest propozycją nowoczesnego domu parterowego przeznaczonego na działkę z wjazdem od południa. Program funkcjonalny domu składa się z części dziennej, czyli salonu z jadalnią i otwartej kuchni oraz części nocnej, którą tworzą trzy sypialnie oraz rodzinna łazienka. W strefie wejściowej zaprojektowano WC, wiatrołap, hol oraz kotłownię, w której przewidziano piec gazowy. Do bryły budynku dostawiony został dwustanowiskowy garaż. Charakterystycznym elementem projektu jest rozległe zadaszenie wejścia oraz tarasu zlokalizowanego z przodu domu w formie podcienia. Projekt przeznaczony jest dla 4 & 8211; 5-osobowej rodziny.

Parter:



Gabaryty działki:

