

Koliber 6



Technologia:

- Wersja: CE
- Dach: blacha na rąbek stojący Ruukki Classic
- Ściany: 2-warstwowe - pustak ceramiczny + styropian Termo Organika
- Stropy: żelbetowe

Parametry domu:

Powierzchnia całkowita [m ²]:	180.49
Powierzchnia użytkowa [m ²]:	114.85
Powierzchnia zabudowy [m ²]:	90.65
Powierzchnia parteru [m ²]:	59.95
Powierzchnia poddasza [m ²]:	54.90
Kubatura [m ³]:	561.00
Max. wysokość w kalenicy [m]:	7.90

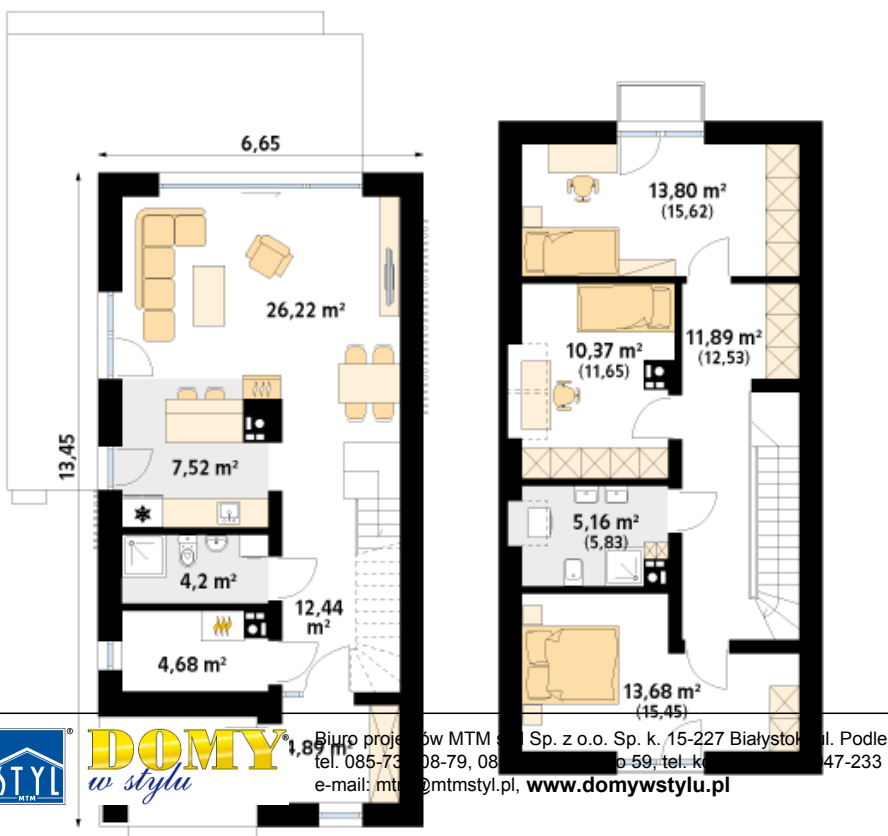
Cena projektu:	5449 zł
Cena kosztorysu:	600 zł

Autorzy: arch. Tomasz Sobieszuk

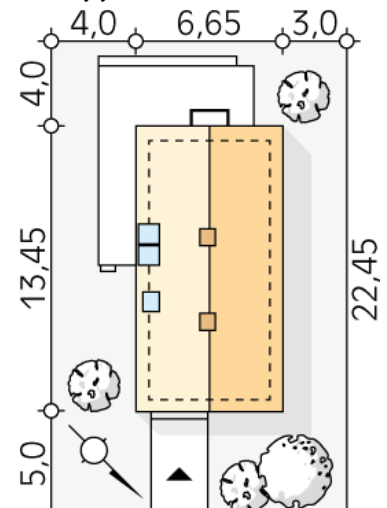
Koliber 6 jest domem dopasowany do potrzeb 4-osobowej rodziny. Budynek przyciąga uwagę bryłą o minimalistycznym detalu, panoramicznym przeszkleniem oraz oknami kolankowymi. Wymiary budynku pozwalają na budowę na wąskiej działce. Na parterze zaprojektowano otwartą strefę dzienną, na którą się składa pokój dzienny z jadalnią i kuchnią. Duże przeszklenia rozjaśniają wnętrze i zacierają granicę między wnętrzem a ogrodem. Na poddaszu znajdują się 3 wygodne sypialnie i łazienka. Układ okien i pomieszczeń umożliwia ustawienie budynku wejściem w stronę południa.

Parter:

Piętro/poddasze:



Gabaryty działki:



DOMY w stylu

Biurowiec MTM Sp. z o.o. Sp. k. 15-227 Białystok, ul. Podleśna 14
tel. 085-730 08-79, 085-730 08-59, tel. kom. 51 747-233
e-mail: mtm@mtmstyl.pl, www.domywstylu.pl