

Konwalia 2 bal



Technologia:

- Wersja: BAL
- Dach: dachówka ceramiczna CREATON
- Ściany: z bali drewnianych
- Stropy: belki drewniane

Parametry domu:

Powierzchnia całkowita [m ²]:	138.84
Powierzchnia użytkowa [m ²]:	84.81
Powierzchnia zabudowy [m ²]:	69.78
Powierzchnia parteru [m ²]:	52.12
Powierzchnia poddasza [m ²]:	32.69
Kubatura [m ³]:	343.63
Max. wysokość w kalenicy [m]:	7.98

Cena projektu: 3949 zł

Cena kosztorysu: **500 zł**

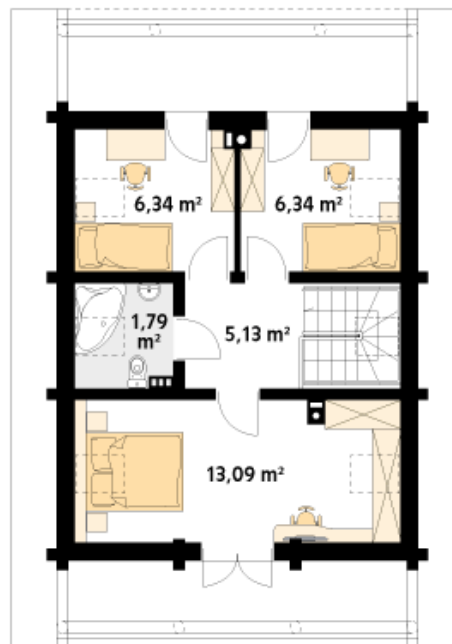
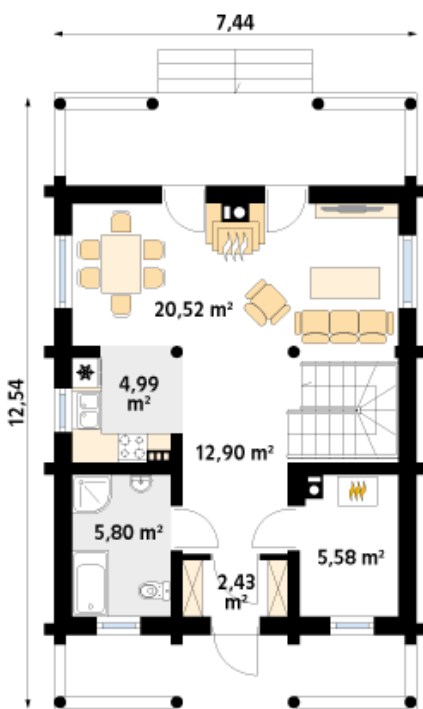


Autorzy: arch. Tomasz Sobieszuk

Dom mieszkalny o zwartej zabudowie, parterowy, niepodpiwniczony, dla 3 – 4-osobowej rodziny. Na parterze zaprojektowano otwarty pokój dzienny z kominkiem, kuchnię z jadalnią, łazienkę i pomieszczenie gospodarcze. Na poddaszu znajdują się trzy sypialnie i łazienka.

Parter:

Piętro/poddasze:



Gabaryty działki:

