

Kos



Technologia:

- Wersja: CE
- Dach: dachówka ceramiczna CREATON
- Ściany: 3-warstwowe - pustak ceramiczny + styropian Termo Organika
- Stropy: żelbetowe, wylewane

Parametry domu:

Powierzchnia całkowita [m2]:	239.70
Powierzchnia użytkowa [m2]:	162.37
Powierzchnia zabudowy [m2]:	122.80
Powierzchnia parteru [m2]:	92.55
Powierzchnia poddasza [m2]:	69.82
Kubatura [m3]:	837.00
Max. wysokość w kalenicy [m]:	9.48

Cena projektu: **5249 zł**

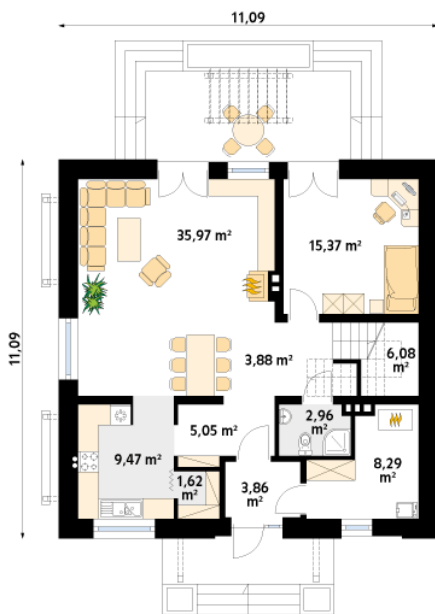
Cena kosztorysu: **650 zł**



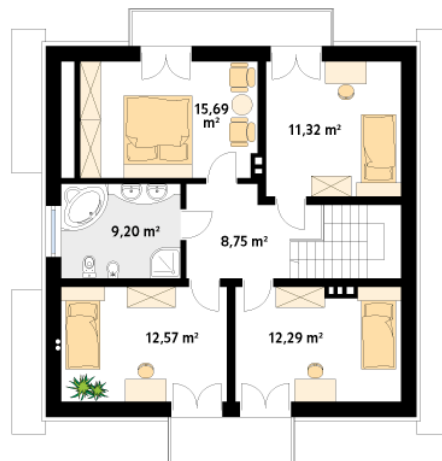
Autorzy: arch. Tomasz Sobieszuk

Wolno stojący dom jednorodzinny z użytkowym poddaszem przeznaczony dla 5 – 6-osobowej rodziny. Na parterze część dzienna łącząca kuchnię i jednoprzestrzenny pokój dzienny z jadalnią wzbogacona została o gabinet i pomieszczenie gospodarcze. Na poddaszu zaprojektowano cztery sypialnie i dużą łazienkę.

Parter:



Piętro/poddasze:



Gabaryty działki:

