

Kos 2



Technologia:

- Wersja: CE
- Dach: dachówka ceramiczna
- Ściany: 3-warstwowe - pustak ceramiczny + styropian
- Stropy: żelbetowe, wylewane

Parametry domu:

Powierzchnia całkowita [m2]:	239.32
Powierzchnia użytkowa [m2]:	150.06
Powierzchnia zabudowy [m2]:	120.95
Powierzchnia parteru [m2]:	92.63
Powierzchnia poddasza [m2]:	57.43
Kubatura [m3]:	737.00
Max. wysokość w kalenicy [m]:	9.48

Cena projektu: **4450 zł**

Cena kosztorysu: **720 zł**

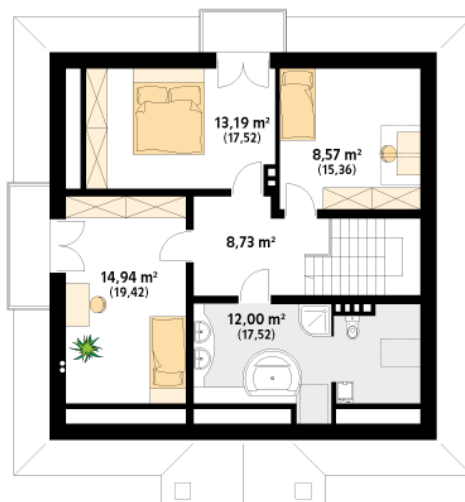


Autorzy: arch. Tomasz Sobieszuk

Wolno stojący dom jednorodzinny z użytkowym poddaszem przeznaczony dla 4 – 5-osobowej rodziny. Na parterze część dzienna łącząca kuchnię i jednoprzestrzenny pokój dzienny z jadalnią wzbogacona została o gabinet i pomieszczenie gospodarcze. Na poddaszu zaprojektowano trzy sypialnie i dużą łazienkę z pralnią.

Parter:

Piętro/poddasze:



Gabaryty działki:

