

# Kulczyk 2



## Technologia:

- Wersja: CE
- Dach: dachówka ceramiczna
- Ściany: 2-warstwowe - pustak ceramiczny + styropian
- Stropy: żelbetowe, wylewane

## Parametry domu:

Powierzchnia całkowita [m2]:	<b>181.24</b>
Powierzchnia użytkowa [m2]:	<b>108.65</b>
Powierzchnia zabudowy [m2]:	<b>90.62</b>
Powierzchnia parteru [m2]:	<b>63.99</b>
Powierzchnia poddasza [m2]:	<b>44.66</b>
Kubatura [m3]:	<b>560.00</b>
Max. wysokość w kalenicy [m]:	<b>8.75</b>

Cena projektu:	<b>4450 zł</b>
Cena kosztorysu:	<b>600 zł</b>



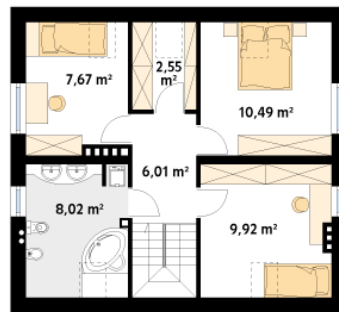
Autorzy: arch. Maciej Matłowski

Dom został zaprojektowany w technologii murowanej. W domu znajdują się cztery wygodne sypialnie oraz dwie łazienki. Na uwagę zasługuje garderoba &8211; dopełniająca program funkcjonalny domu. W projekcie przewidziano dodatkowy pokój &8211; element często poszukiwany przez inwestorów. Dom powstał w stylu nowoczesnym. Jest to projekt energooszczędny wyposażony w komplet energooszczędnych rozwiązań.

Parter:



Piętro/poddasze:



Gabaryty działki:

