

# Kwarc



## Technologia:

- Wersja: CE
- Dach: blacha na rąbek stojący Ruukki Classic
- Ściany: 2-warstwowe - pustak ceramiczny + styropian
- Stropy: żelbetowe, wylewane

## Parametry domu:

Powierzchnia całkowita [m2]:	<b>241.70</b>
Powierzchnia użytkowa [m2]:	<b>147.30</b>
Powierzchnia zabudowy [m2]:	<b>136.50</b>
Powierzchnia parteru [m2]:	<b>80.40</b>
Powierzchnia poddasza [m2]:	<b>66.90</b>
Kubatura [m3]:	<b>750.00</b>
Max. wysokość w kalenicy [m]:	<b>8.92</b>
Powierzchnia garażu [m2]:	<b>22.70</b>

Cena projektu: **4450 zł**

Cena kosztorysu: **600 zł**



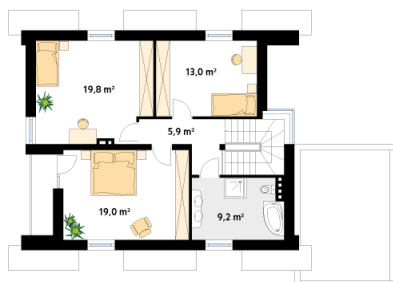
Autorzy: arch. Maciej Małowski

Dom mieszkalny przeznaczony dla 3 – 4-osobowej rodziny. Nowoczesne elementy domu podkreślają jego oryginalność i nadają tej prostej bryle niepowtarzalny charakter. Istnieje możliwość wybudowania domu bez garażu lub powiększenie garażu do dwóch stanowisk.

## Parter:



## Piętro/poddasze:



## Gabaryty działki:

